

Catastrophes climatiques comment s'y préparer et quels apports du design social ?

Bar des Sciences

25 novembre 2025
Béatrice Gisclard



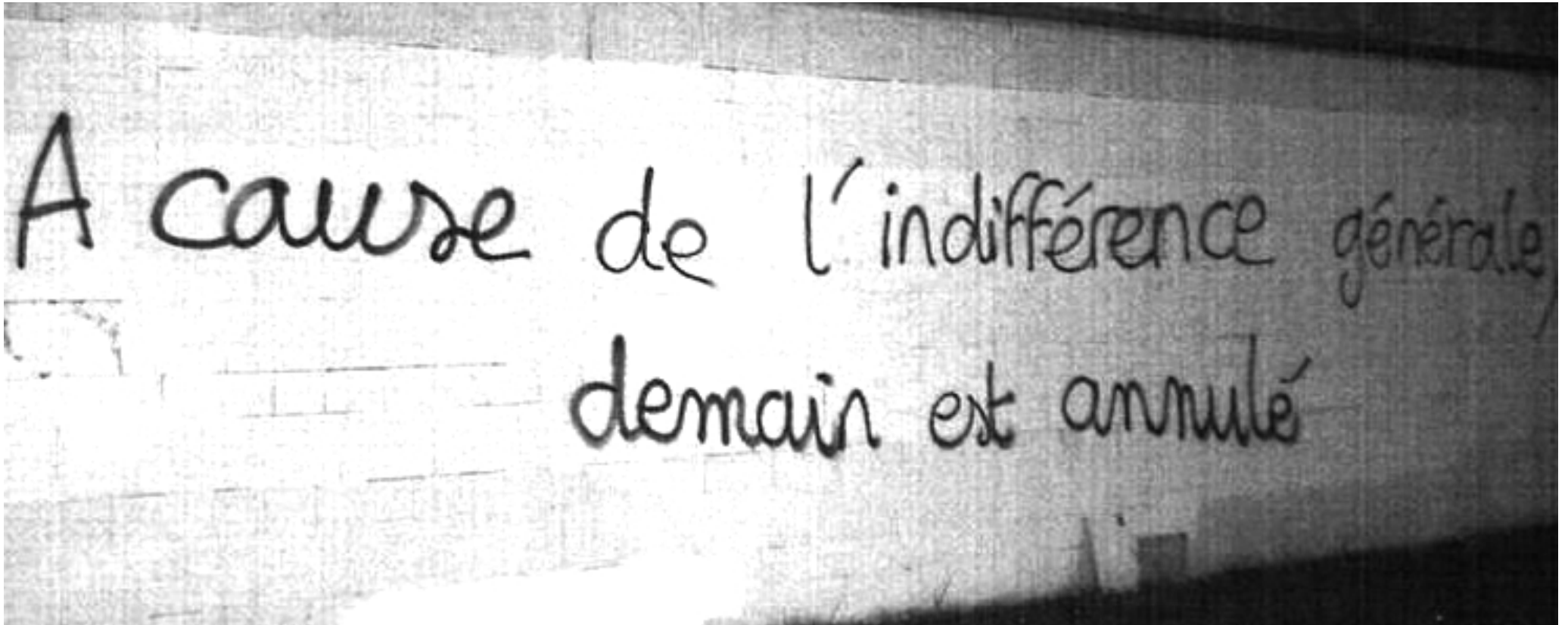


+ de 50 ans d'alerte par les scientifiques sur les
conséquences du dérèglement climatique,

**la catastrophe n'est plus devant nous,
nous sommes dedans, à l'ère de l'Anthropocène**

* CRISE DE LA GOUVERNEMENTALITÉ

« L'effondrement a commencé. Il est politique ».
(Bertho, 2019)



Slogan mural anonyme apparu en 2004 sur les murs du métro de la ligne 6 d'après Genny Tégé



**l'individu : le
« maillon faible » ?**

* DESIGN SOCIAL ?

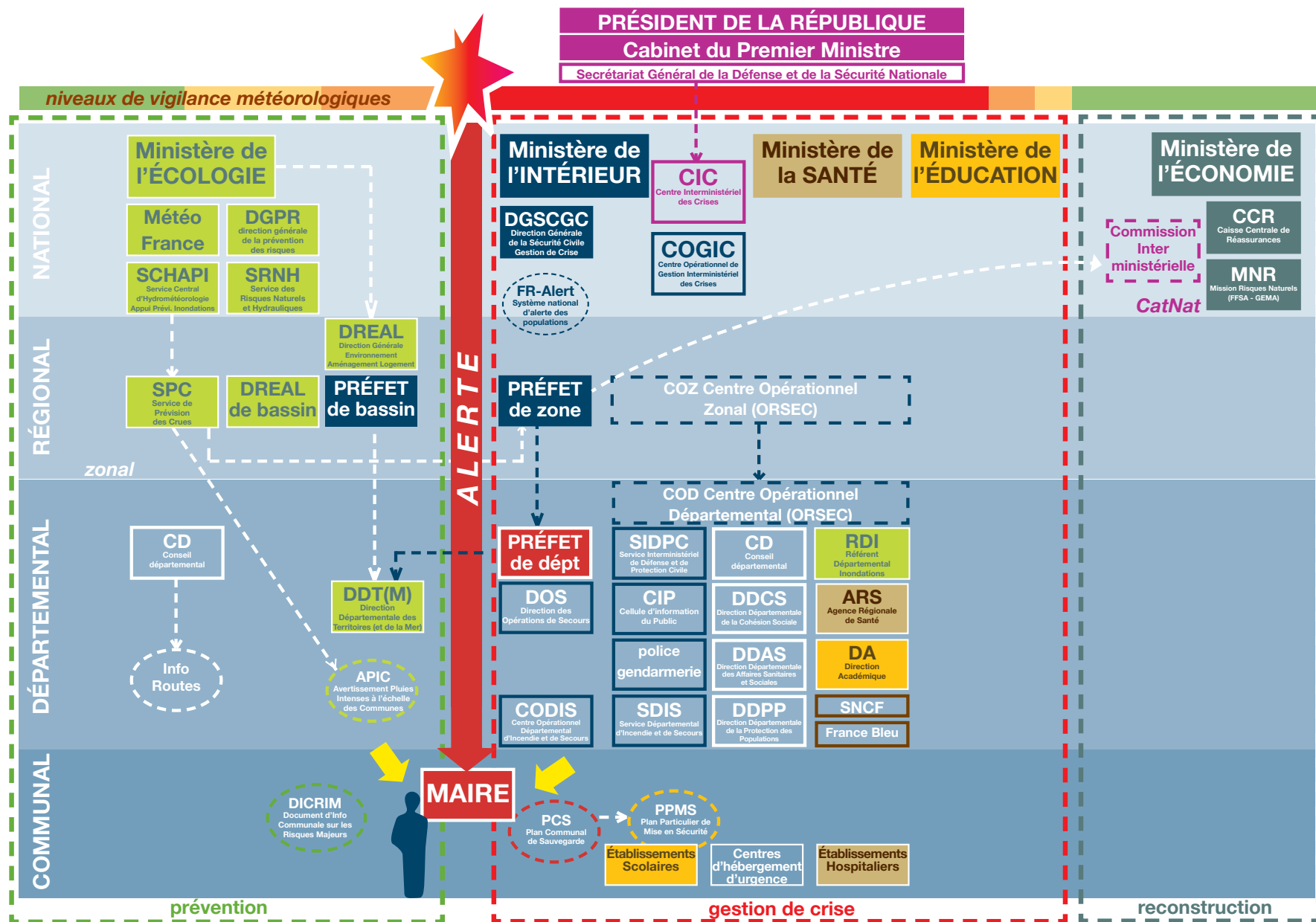


<https://www.youtube.com/watch?v=Ljuq0qEpIR8>

* QUI PARTICIPE, À QUOI, COMMENT ?



* UNE GESTION COMPLEXE DES CATASTROPHES



* DESIGN POUR UN MONDE RÉEL

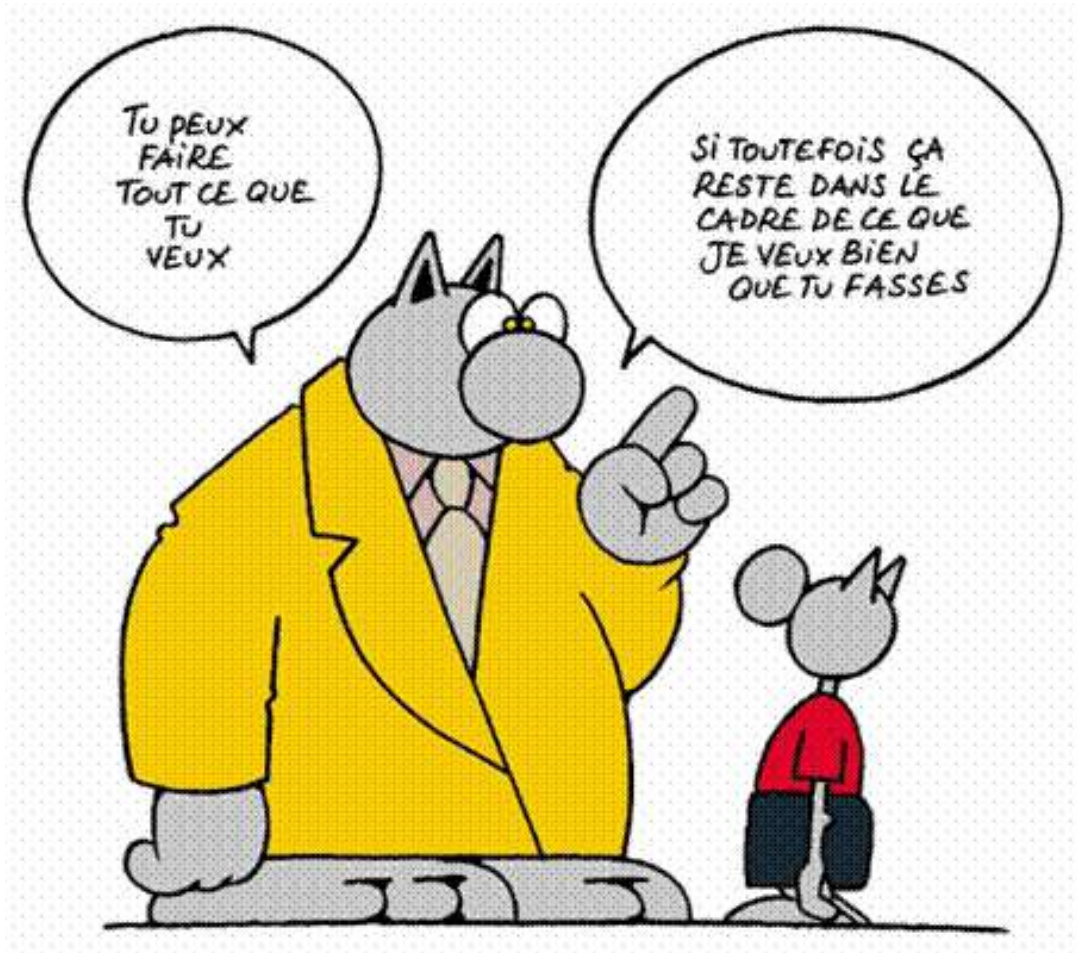
- Qui sont les utilisateurs ou les parties prenantes ?
- À qui rendez-vous compte ?
- Qui est invité/inclus et qui est exclu dans le contexte actuel et historique ?
- Quels sont les cadres structurels et institutionnels qui entourent les action ?
- Comment l'action et le pouvoir sont-ils redistribués, à qui le pouvoir est-il offert, à qui est-il retiré ?
- Comment le « social » (relations de loyauté et d'engagements) est-il redistribué ou réformé ?
- Qui gagne quoi au final ?

(Von Busch & Palmas, 2023)





* IMPLIQUER LES HABITANTS DANS LA GESTION DU RISQUE INONDATION (CRUES RAPIDES)



En tant qu'
habitant-e
tu t'exprimeras

25 novembre 2016 - 19h30
Petite salle de l'espace culturel - 7ter av. Rhin et Danube, Sauve

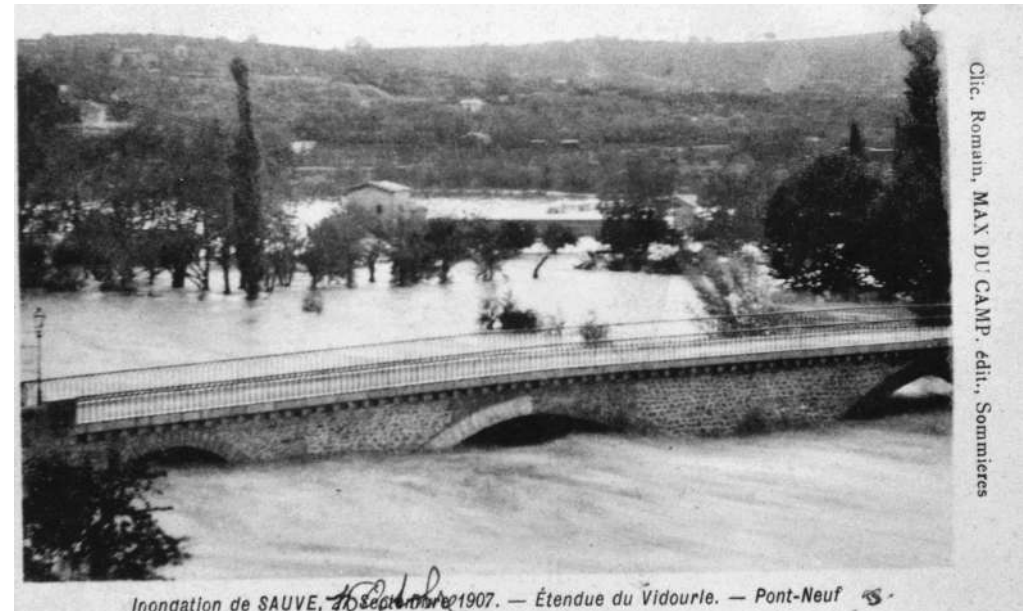
>> Les
VEILLEURS
de crues

Bobine

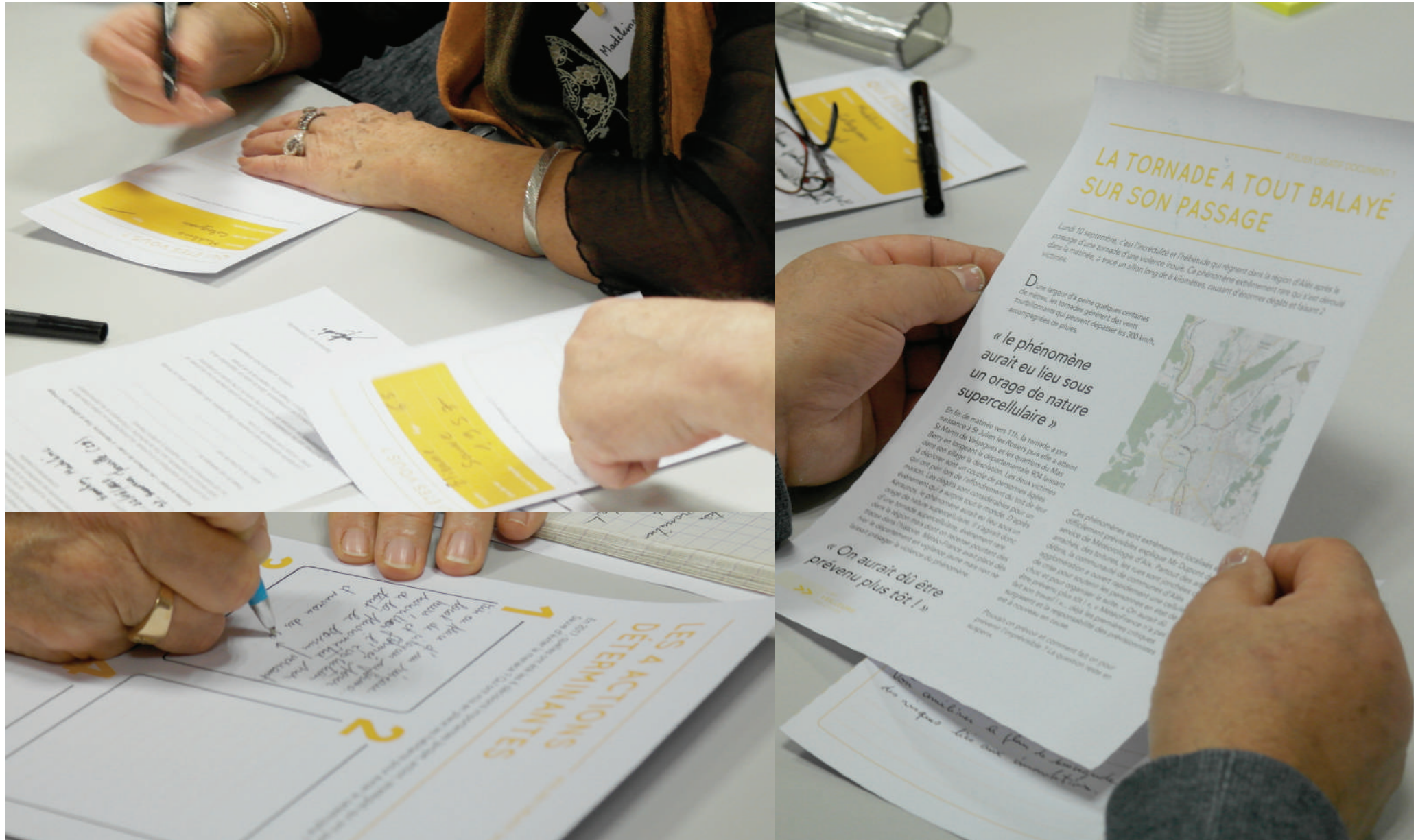
Curieux ? bgisclard.free.fr - 06 74 97 49 11

* CAS DE LA COMMUNE DE SAUVE (GARD)

Sauve, village rural du Gard,
fleuve Vidourle



* SAUVE EN 2030 : DESIGN FICTION



* INNOVATION SOCIALE TERRITORIALISÉE

Du plaisir à
faire ensemble
tu recevras

25 novembre 2016 - 19h30
Petite salle de l'espace culturel - 7ter av. Rhin et Danube, Sauve

Curieux ? >> bgisclard.free.fr - 06 74 97 49 11

Les
VEILLEURS
de crues

Bobine



* ET APRÈS ?



Parutions dans le Midi Libre
28 nov 2016 & 9 juin 2017
(visite du barrage de Ceyrac)

Parution Bulletin Municipal de Sauve
juin 2017



Pays vignanais

Midi Libre midilibre.fr
LUNDI 28 NOVEMBRE 2016

Sauve Réflexions sur les veilleurs de crues

Un premier atelier participatif était organisé avec les Sauvains sur la question de leur rôle.



■ Les habitants ont montré leurs connaissances du territoire et de son histoire.

Le premier atelier participatif sur les veilleurs de crues s'est tenu le 25 novembre. Il avait pour objectif de favoriser les échanges et les réflexions des habitants de Sauve autour de la question du risque, concevoir ensemble des solutions en s'amusant et initier des réflexions originales issues de leur connaissance du terrain. Plus d'une vingtaine de personnes ont répondu à l'invitation de Béatrice Gisclard, à l'origine de cette initiative. Dans le cadre d'une thèse en géographie (en cotutelle avec les universités d'Avignon et Nîmes), elle pose la question de la place des habitants et de leur rôle dans le contexte des inondations.

Être acteur de sa sécurité

Souvent pointés du doigt pour leurs comportements « inadaptés » et figure abstraite des politiques de gestion des risques, les habitants sont pourtant censés être acteurs de leur propre sécurité, selon la loi de 2004. À travers des scénarios et des outils imagi-

nés par la dynamique équipe de La Bobine, agence de design social nîmoise, et inspirés de la recherche de l'universitaire Béatrice Gisclard, les Sauvains, répartis en quatre équipes, ont joué et conçu des scénarios prospectifs sur le territoire communal. L'atelier qui s'est déroulé, dans une ambiance conviviale et dynamique, sur plus de trois heures, a démontré le vif intérêt des habitants sur cette question des crues du Vidourle ainsi que leurs connaissances du territoire et de son histoire.

Il a permis également de discuter des implications de la loi Gemapi (Gestion des milieux aquatiques et prévention des inondations) sur la question des barrages qui va concerner, dès 2018, des communes comme Sauve. Les habitants se manifestent généralement après une inondation, en tant que sinistrés, les Sauvains ont montré qu'ils pouvaient aussi être des « veilleurs de crues », acteurs à part entière de la prévention.

Contes. ML : 06 14 70 17 95 + midilibre.fr

* ANR INPLIC : Analyses des INitiatives des Populations Locales et Intégration dans la Conduite de crise (2018-2021)

<http://risquecanicule.fr/>

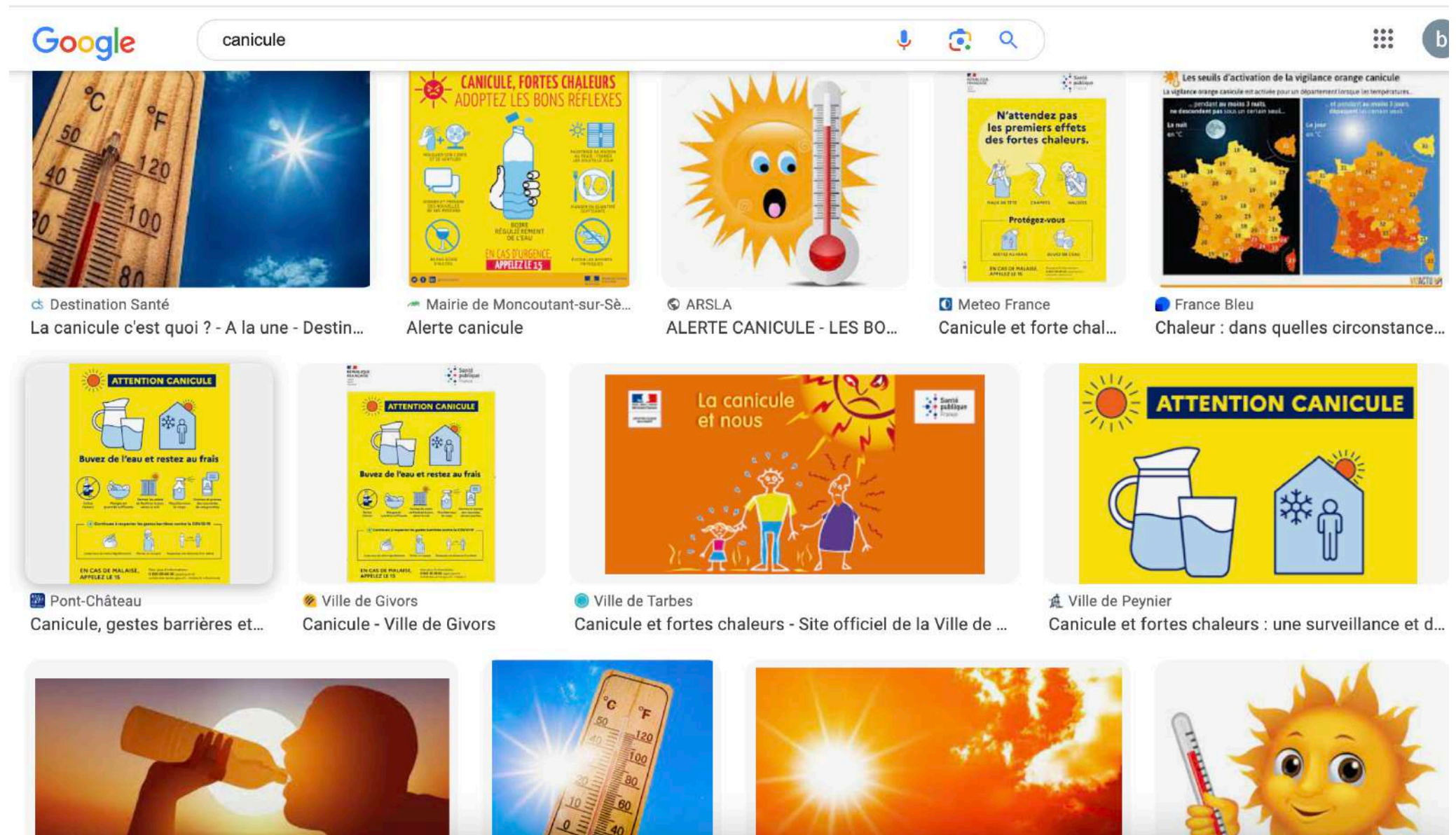


**Observatoire
Participatif
du Risque Canicule**

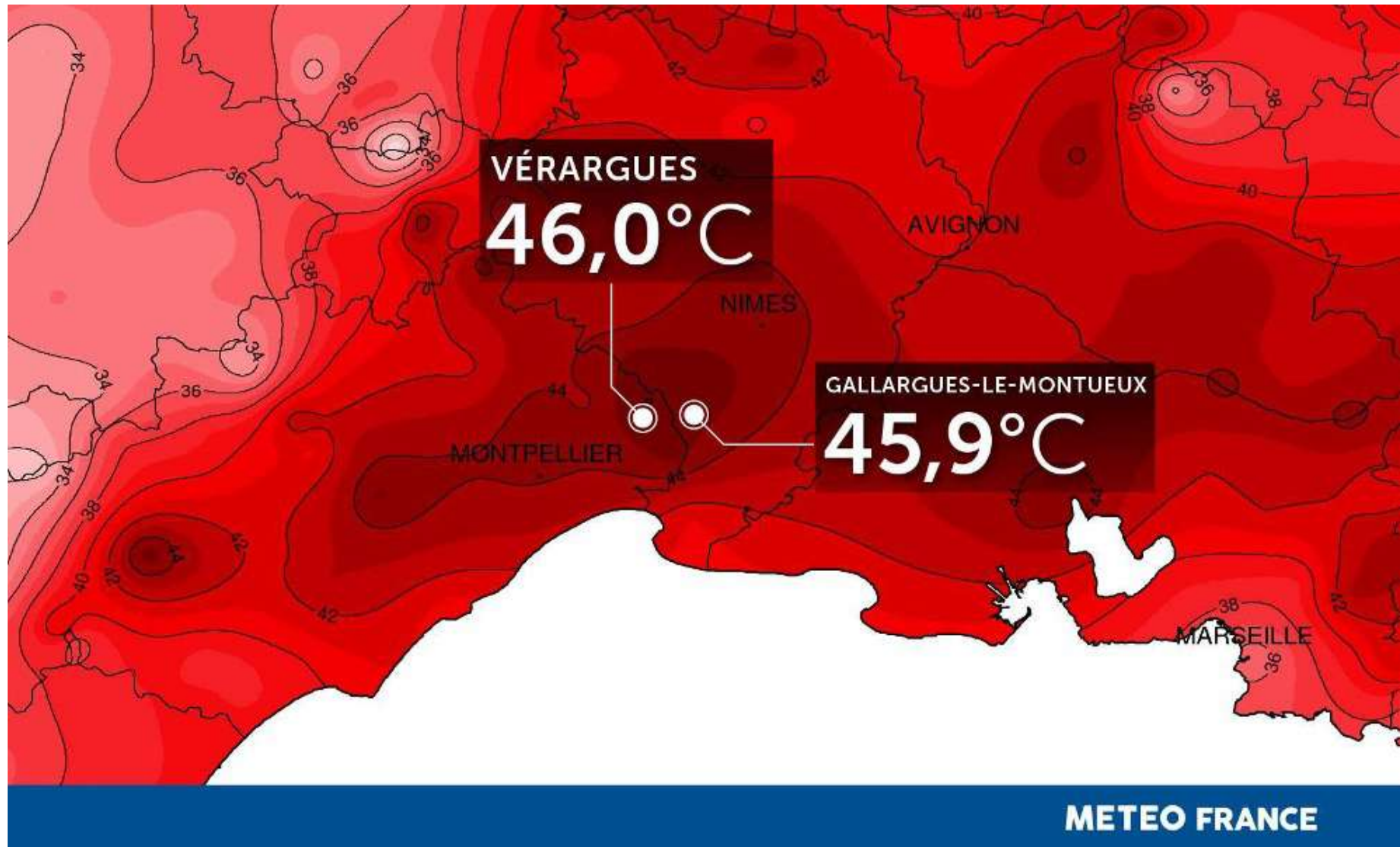
✉ projet.inplic.wp5@gmail.com 

Accueil **La Démarche** **Mémoires De Canicule** **L'équipe** **Rejoignez-Nous !**

* UN MANQUE DE VISUELS / DE REPRÉSENTATIONS



* UN PROJET SITUÉ



Vagues de chaleur du 25 au 30 juin 2019 (Gard). Températures le 28/06/2019

* CONSTITUER UNE MÉMOIRE COLLECTIVE

- → ↻ ⚠ Non sécurisé | risquecanicule.fr/index.php/memoire-de-canicule/ ☆ b

Lutter contre la canicule



**« T'es pas un peu calu
non !? Enlève ce masque
tu vas crever de chaud ! »**

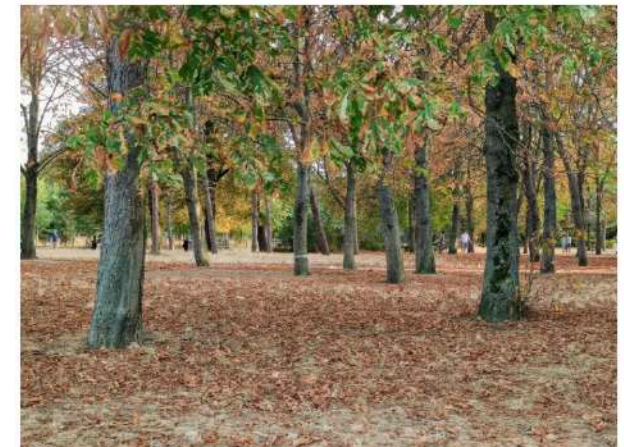
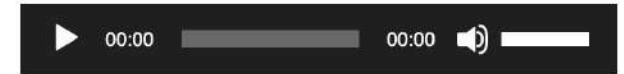
Une anonyme dans la rue s'adressant à son enfant.



[MÉTIER DE LA CANICULES]
VENDEUR DE FRAICHEUR Le
distributeur de glaçons 24/24 ET 7/7 !
1er Août 2020 - 15:33 D936, La
Calmette (30)



La sieste sous le figuier



* #ATELIER 1 CANICULE ET IMAGINAIRE COLLECTIF

Définir les perceptions et les ressentis



Mobiliser le design fiction pour co-créer des solutions pour le monde à venir



RESTEZ AU FRAIS

* #ATELIER 3



Béatrice Gisclard - Nîmes Université - 2025

DÉFINITION COLLECTIVE DE L'OBSERVATOIRE

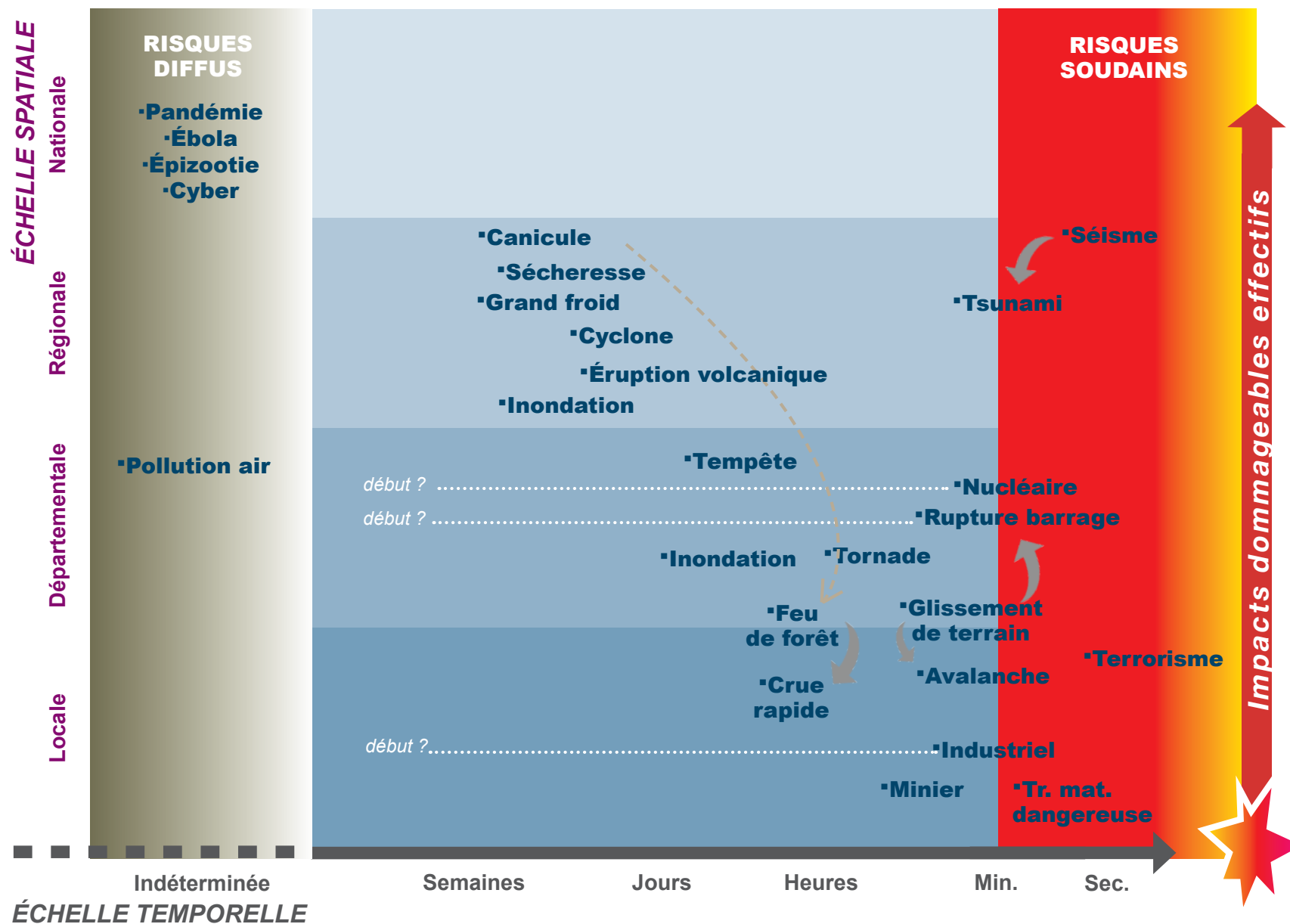
ATELIER#3 CO-CONSTRUCTION DE
L'OBSERVATOIRE PARTICIPATIF DU RISQUE
CANICULE

* L'ALERTE EN FRANCE (DEPUIS JUIN 2022)

<https://www.fr-alert.gouv.fr//>

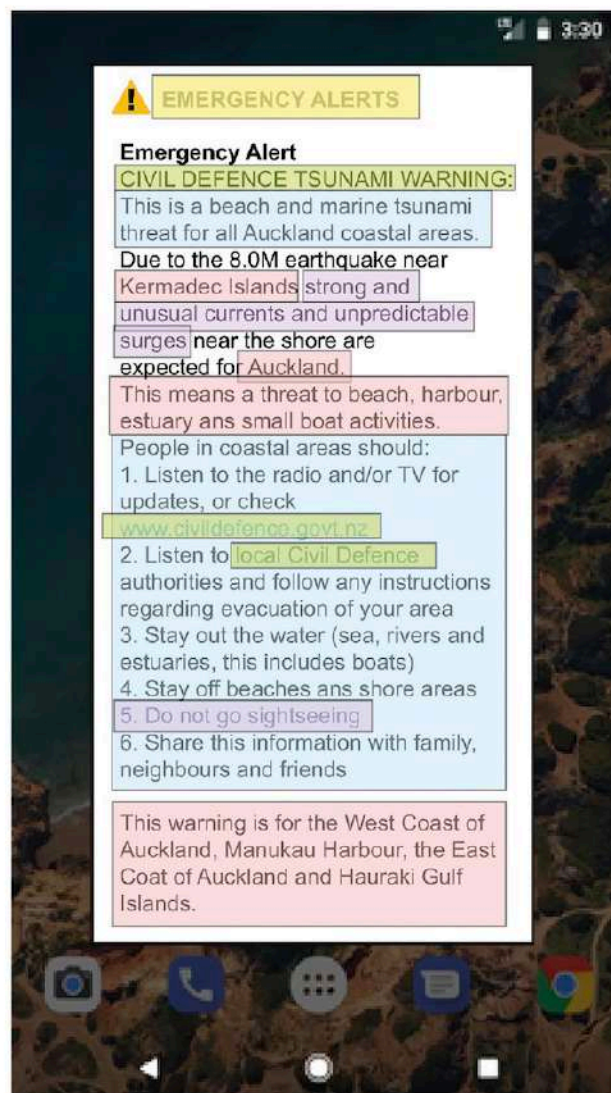


* TEMPORALITÉS DE L'ALERTE SELON LES ALÉAS



* RECOMMANDATIONS POUR LES MESSAGES FR-ALERT

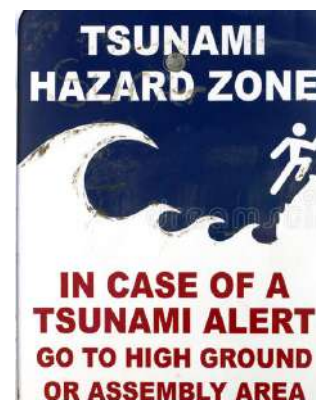
- 1 **Son indiquant l'arrivée d'un message d'alerte**
Son strident CB
Suivie ☒ Non suivie ☐
Recommandation
- 2 **Crédibilité de la source et de l'émetteur**
(Local) CIVIL DEFENCE
Suivie ☒ Non suivie ☐
Recommandation
- 3 **Complétude (description du danger, consignes)**
Tsunami warning, Beach and marine tsunami, People should do...
Suivie ☒ Non suivie ☐
Recommandation



- 4 **Choix des mots et langage utilisé**
Unusual currents, unpredictable surges «do not go...»
Suivie ☒ Non suivie ☐
Recommandation
- 5 **Informations à caractère spatial**
West Coast of Auckland, Kermadec, Manuku... This warning is for....
Suivie ☒ Non suivie ☐
Recommandation
- 6 **Mise en page finale et lisibilité pour le récepteur**
« Mur de mots »
Suivie ☒ Non suivie ☐
Recommandation

Figure 2. Analyse d'une notification envoyée par CB en Nouvelle-Zélande, le 5 mars 2021, lors d'une alerte tsunami réelle - © Equipe projet ANR Cap-4-Multi-Can'Alert.

* « LES LUNETTES DU DESIGNER »



* PROJET DE RECHERCHE OSIRISK

OBSERVATOIRE DE LA SIGNALISATION DES RISQUES ET DU DANGER

JOURNÉE D'ÉTUDE ET DE LANCEMENT
JEUDI 23 OCTOBRE | NÎMES UNIVERSITÉ
Site Hoche | Salle 110 | 14h
Ouvert à tous·tes

INTERVENANTS :

Freddy Vinet, Géographie,
Université Paul-Valéry Montpellier 3,
UMR GRED

Salomé Berthier-Laumond, Géographie,
Avignon Université, UMR Espace

Quentin Varin, médiateur scientifique,
Nîmes Université, Direction de la Recherche

Louis Baldasseroni,
Histoire contemporaine,
UPR Chrome, Nîmes Université

Emmanuel Brouard
Histoire
Nîmes Université

Johnny Douvinet,
Géographie,
Avignon Université, UMR Espace 7300,
CNRS, Institut Universitaire de France

Pierre Fournier,
Design,
UPR Projekt, Nîmes Université

Béatrice Gisclard,
Design,
UPR Projekt, Nîmes Université

Hélène Ledouble,
Linguistique,
EA Babel, Université de Toulon



*** INTÉGRER LA QUESTION DES RISQUES ET DES TERRITOIRES DANS L'ENSEIGNEMENT DU DESIGN EN MASTER**



* TYPOLOGIES DE RISQUES ABORDÉES



eau et
climat



inondation



tourisme



incendie

* INONDATION

Le parcours de l'eau permet de visualiser l'épisode cévenol qui s'est produit récemment ou qui a marqué la commune et d'identifier les zones problématiques (notamment la stagnation de l'eau à certains endroits) et les lieux publics et privés fragilisés.

PARCOURS DE L'EAU

* INONDATION

CONSTAT
DE DÉGÂTS
DES EAUX

JE REPAIRE
MOI-MÊME

J'ESTIME
LE MONTANT DONT
J'AI BESOIN

JE CHOISIS
UN ARTISAN

L'ARTISAN
ÉTABLIT
UN DEVIS

L'ASSURANCE
CHOISI UN
ARTISAN

CHOISIR UN
ARTISAN MOINS
CHER OU
PARTENAIRE

L'ASSURANCE
VALIDE
LE DEVIS

L'ASSURANCE
REFUSE
LE DEVIS

L'ASSURANCE
NE FINANCE PAS
LES
TRAVAUX

JE DEMANDE
UNE EXPERTISE

L'EXPERTISE
ESTIME UN PRIX
PLUS BAS
VALIDE LE DEVIS
INITIAL

L'ASSURANCE
FINANCE LES
TRAVAUX

Le parcours administratif informe sur les démarches à engager et leurs étapes lors d'un sinistre et les aides qui existent.

PARCOURS ADMINISTRATIF

* INONDATION

Le parcours des acteurs a pour but de lister les intervenants qui agissent sur un territoire suite à une inondation et les associer à leurs actions.

PARCOURS DES ACTEURS



— IN ONDA TION—

* INONDATION

LES INONDATIONS
À MARGHERITTES

1938

1987

1988

1982

1991



MAIS
UN REPÈRE EST
DE CRUE??

???

2002

2006

EN UN CLIN D'ŒIL LES RUES FURENT
TRANSFORMÉES EN RUISSEAUX ET LES
ARTÈRES DES HAUTS QUARTIERS EN TORRENTS

LES 8 ET 9
SEPTEMBRE



* INONDATION



* NUCLÉAIRE

Chèr(e)s chusclanais(es),

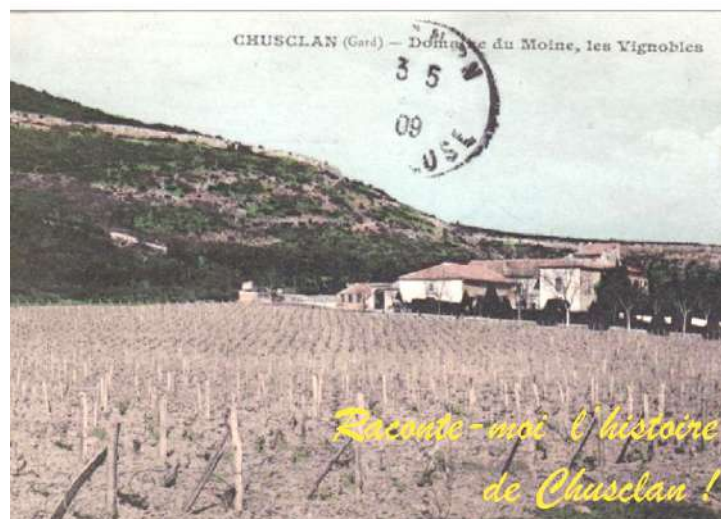
Le 7 décembre se déroulera l'atelier public :
"Raconte-moi Chusclan"

L'objectif de cet atelier est de retracer l'évolution du territoire de Chusclan avec ses habitants. Pour cet événement, nous avons créé des cartes postales à partir de photographies que nous ont transmis certains d'entre vous !
N'hésitez pas à venir avec d'anciennes photos pour créer vos propres cartes postales!
Nous vous attendons nombreux !

10h à la salle de la Bergerie

14h à la Médiathèque

□□□□□



Mairie (App Panneau Pocket)
Contacts de Monsieur le Maire



Boîtes aux lettres
Commerces de Chusclan



Groupe Facebook

La transmission de la mémoire par la carte postale



Recueillir le témoignage
des habitants
Nouvel usage de la carte
postale



Outil universel
Mémoire comme alibi à la
médiation



Lier la mémoire du
patrimoine industriel
et culturel.

* NUCLÉAIRE

Le scénario

Un atelier pédagogique d'éveil :
être mini enquêteur,
au sein de l'école primaire.



Dispositif pour récolter
les questions de
manière anonyme

1

2

Échanges parents-enfants
à la maison.

Le dispositif permet de récolter
les questions des parents
et des enfants.

3

Rencontre parents-enfants
avec un responsable d'Orano.

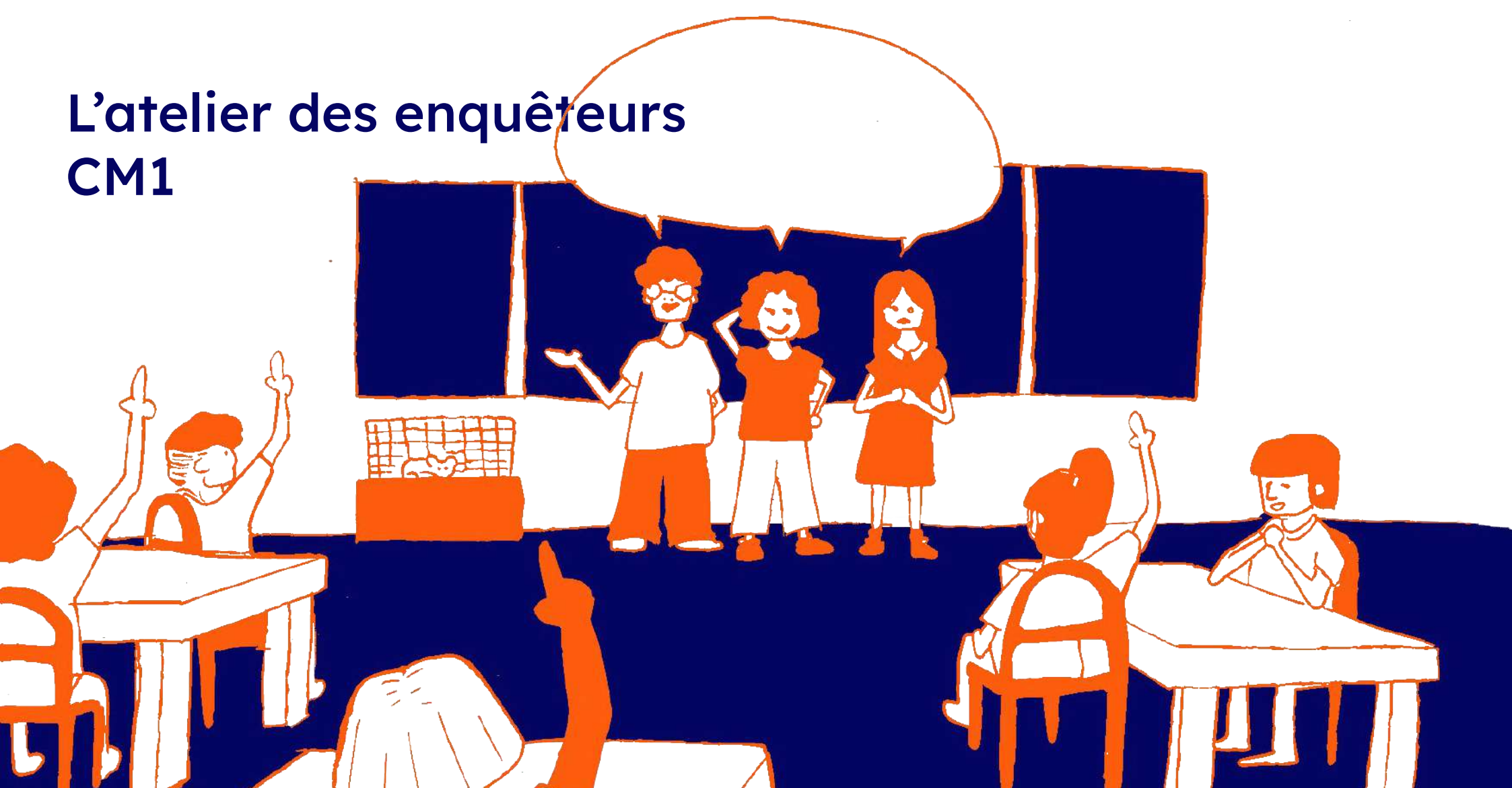
4

Les responsables d'Orano
répondent aux questions
des parents et des enfants.



L'atelier des enquêteurs

CM1



* NUCLÉAIRE

Qui sommes-nous ?

Bonjour !

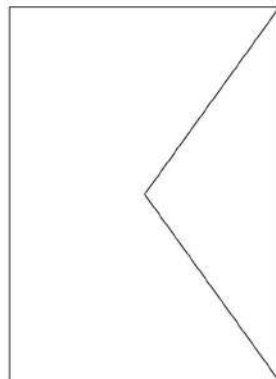


Nous sommes trois étudiants en Master de Design à l'université de Nîmes. Dans le cadre d'un projet pédagogique en collaboration avec Orano-Melox, nous cherchons de nouveaux moyens de communication qui répondent à vos besoins.

À la suite d'une enquête sur le terrain, nous avons développé cet outil qui vous permet de poser des questions à Orano.

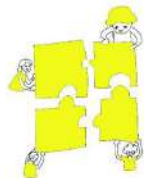


Nous vous proposerons ensuite une date afin de rencontrer des personnes d'Orano qui seront là pour répondre à vos questions



Kit Mini Enquêteur

Le travail d'un designer est de savoir enquêter sur son terrain d'étude afin de comprendre son environnement et les personnes qui y habitent. De ce fait, lorsque le designer construit son projet, il le fait au plus près de la réalité et au plus près des besoins des habitants.



Pour ce faire, il a besoin d'aller interroger les gens. Nous sommes dans une société où il y a énormément d'informations qui circulent par plein de moyens différents comme les médias, la télévision, les réseaux sociaux, les sites internet... Il y a tellement d'informations et de sources qu'on ne peut plus savoir ce qui est vrai ou faux. Cela s'appelle l'infobésité.



Poser des questions est important mais savoir en poser l'est encore plus. Et oui ! Car savoir poser des questions c'est savoir écouter son interlocuteur, savoir être précis dans sa demande et savoir récolter par écrit les réponses.

Mais ce n'est pas tout ! Dans la vie comme à l'école, poser des questions permet d'apprendre des choses, entretenir sa curiosité, s'ouvrir à son environnement, stimuler la créativité, l'éveil intellectuel et l'esprit critique.



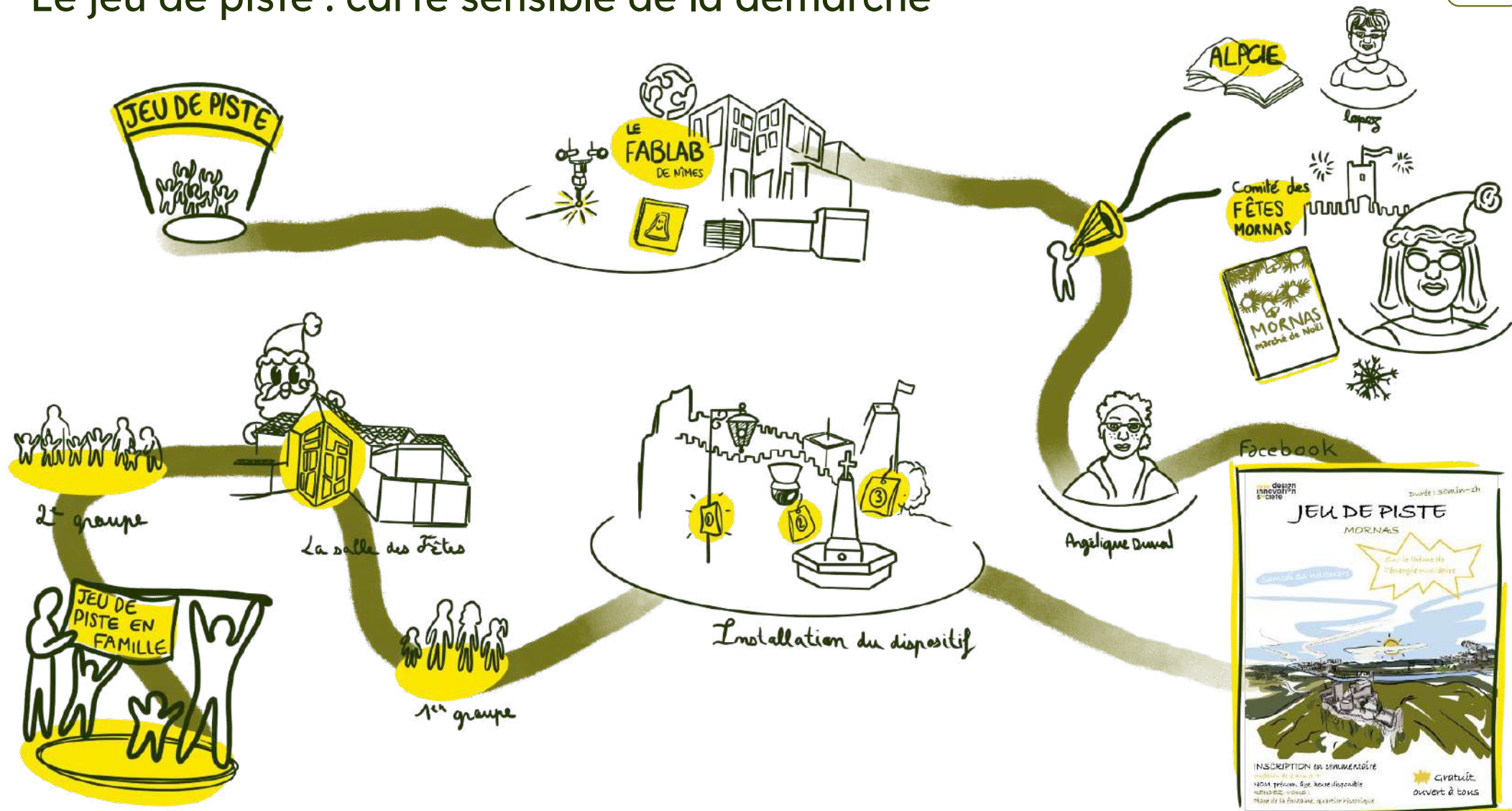
Quel est ce document ?

Ce document est à destination des enfants. Nous avons besoin de vous à l'occasion d'une mission spéciale : enquêter auprès de votre famille.



* NUCLÉAIRE

Le jeu de piste : carte sensible de la démarche



* NUCLÉAIRE

Test usager : installation du dispositif



design
innovation
société



Test usager : le jeu de piste



MORNAS Un jeu de piste réussi dans le village



Belle participation autour du jeu de piste... Troisième à gauche Delphine Zhang et seconde à droite Camille Gaillard.

Samedi 26 novembre, Camille Gaillard et Delphine Zhang, deux étudiantes en master à Nîmes (Gard), ont réalisé un jeu de piste dans le village de Mornas. « C'est un projet

* EAU ET CLIMAT

PackO
TOUS CONSOM'ACTEURS !

étape 2 -

Informations du participant :

Prénom ou pseudo : Nicole
Lieu de vie : Anduze
Age : 20

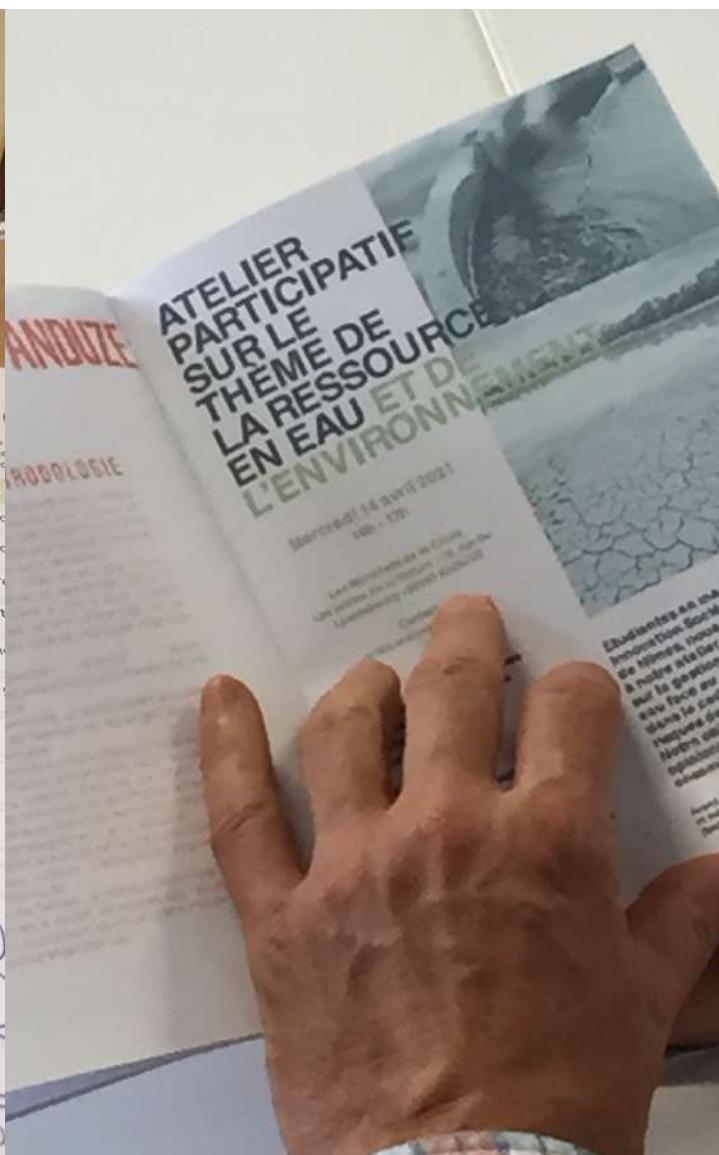
Informations du lieu de vie :

vous entourez les éléments que vous disposez chez vous :

lave-linge
voiture
café
lave-vaisselle
douchette
baignoire

Des chiffres pour vous aider : - une chasse d'eau : 9L, un robinet ouvert à fond : 13L par minute, une douche : entre 20 et 30L se brosser les dents pendant 2min avec le robinet ouvert : 26L

Heure	Action
08 : 00	Tirer le
08 : 10	Se le
08 : 30	Faire
09 : 00	Met
09 : 30	Prend
10 : 00	
11 : 00	
12 : 30	
14 : 00	
15 : 00	
16 : 30	
17 : 00	
19 : 00	
20 : 00	



* EAU ET CLIMAT



ESCAPE GAME
Vivez l'expérience
Garoclimat !

GRATUIT

Du 1er juillet au 31 Aout
A partir de 14 ans

Renseignements
et inscription au
06.77.52.74.65

design
innovation
s-cieto

GARD
30
Anniversaire



GAROCCLIMAT

MARDI
20
AVRIL

St Odette

BON À SAVOIR

Couper l'eau lorsque l'on se brosse les dents permet d'économiser jusqu'à 24 litres d'eau par jour. Si on fait la vaisselle à la main, laisser couler le robinet consomme jusqu'à 200 litres par vaisselle !

* INCENDIE



3 mini-jeux dirigés
Protège ta petite garrigue, retrouve
les équipements anti-incendie,
reconstruis le méga feu

2 activités autonomes
L'arbre à souhaits et le livret
pour la maison



* INCENDIE



SensiFeu : Jeu de sensibilisation

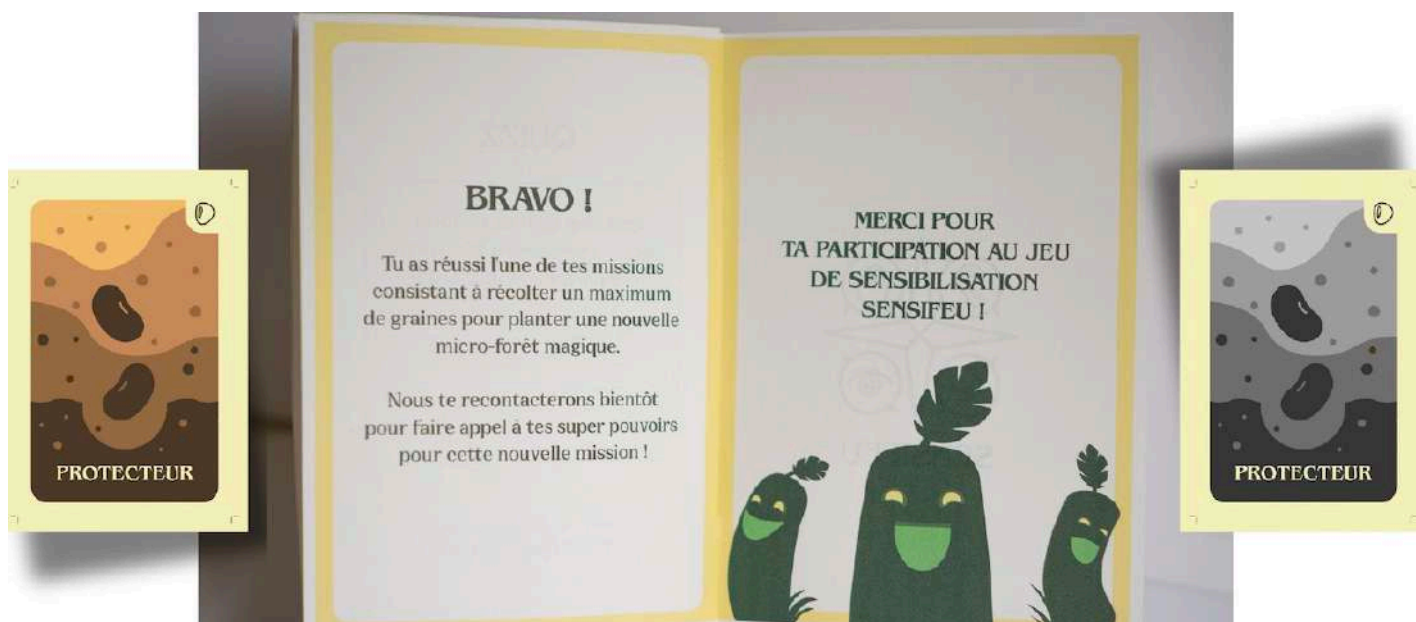
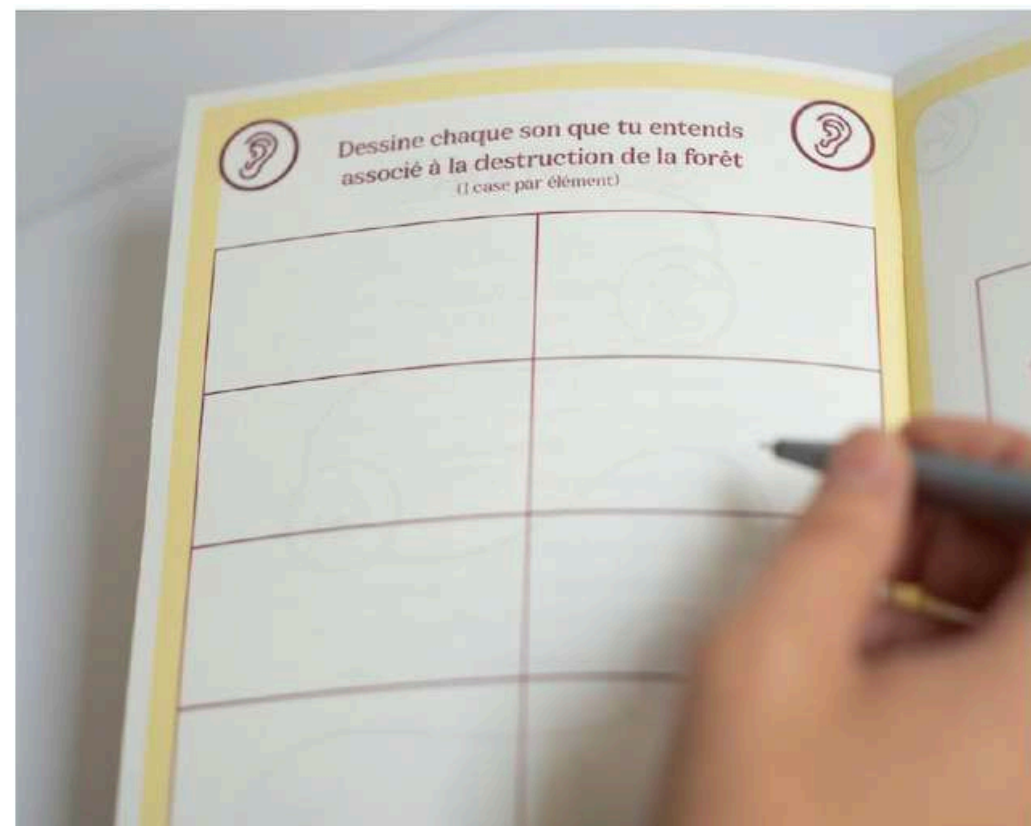


Les destructeurs



Les protecteurs





* ÉLÉMENTS DE RÉFLEXION

- Les habitant.es sont en demande d'informations et d'**échanges**
- Ils veulent **être écoutés** et pas simplement recevoir de l'information
- Ils veulent **pouvoir agir et être acteurs** à leur échelle
- La **transparence** et la sincérité sont attendues
- **Le dialogue est possible** voire souhaité
- **L'ancrage dans le territoire** est un aspect à développer
- Les **critiques** doivent pouvoir être entendues
- Le design social peut être pertinent pour penser hors des sentiers battus, en **interdisciplinarité**

