

LES LOW-TECH EN BOURGOGNE FRANCHE-COMTÉ



Mathilde MORCHAIN

Chargée du programme
Transition Action à FNE BFC

transition.action@fne-bfc.fr

LE MOUVEMENT FRANCE NATURE ENVIRONNEMENT

France Nature Environnement : fédération d'associations de protection de la nature et de l'environnement
→ **6000 associations** sur tout le territoire français !



En Bourgogne Franche-Comté :

- **6 fédérations départementales** (21, 25, 39, 70, 71 et 90)
- Présences dans les instances de concertation locales
- **Des programmes d'actions au niveau régional :**
 - Biodiversit'Haies
 - Sentinelles de la Nature
 - Transition Action



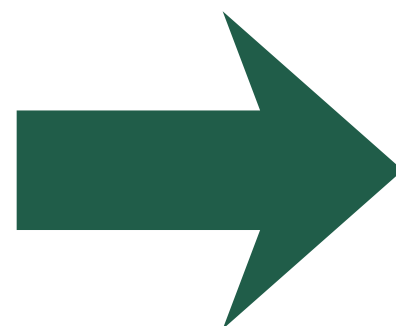
OBJECTIF PRINCIPAL DU PROGRAMME TRANSITION ACTION

Favoriser l'interconnaissance et la montée en compétence des acteurs régionaux pour accélérer l'émergence et le déploiement de dynamiques territoriale et de projets axés sur la sobriété et les low-tech

SOBRIÉTÉ

LOW-TECH

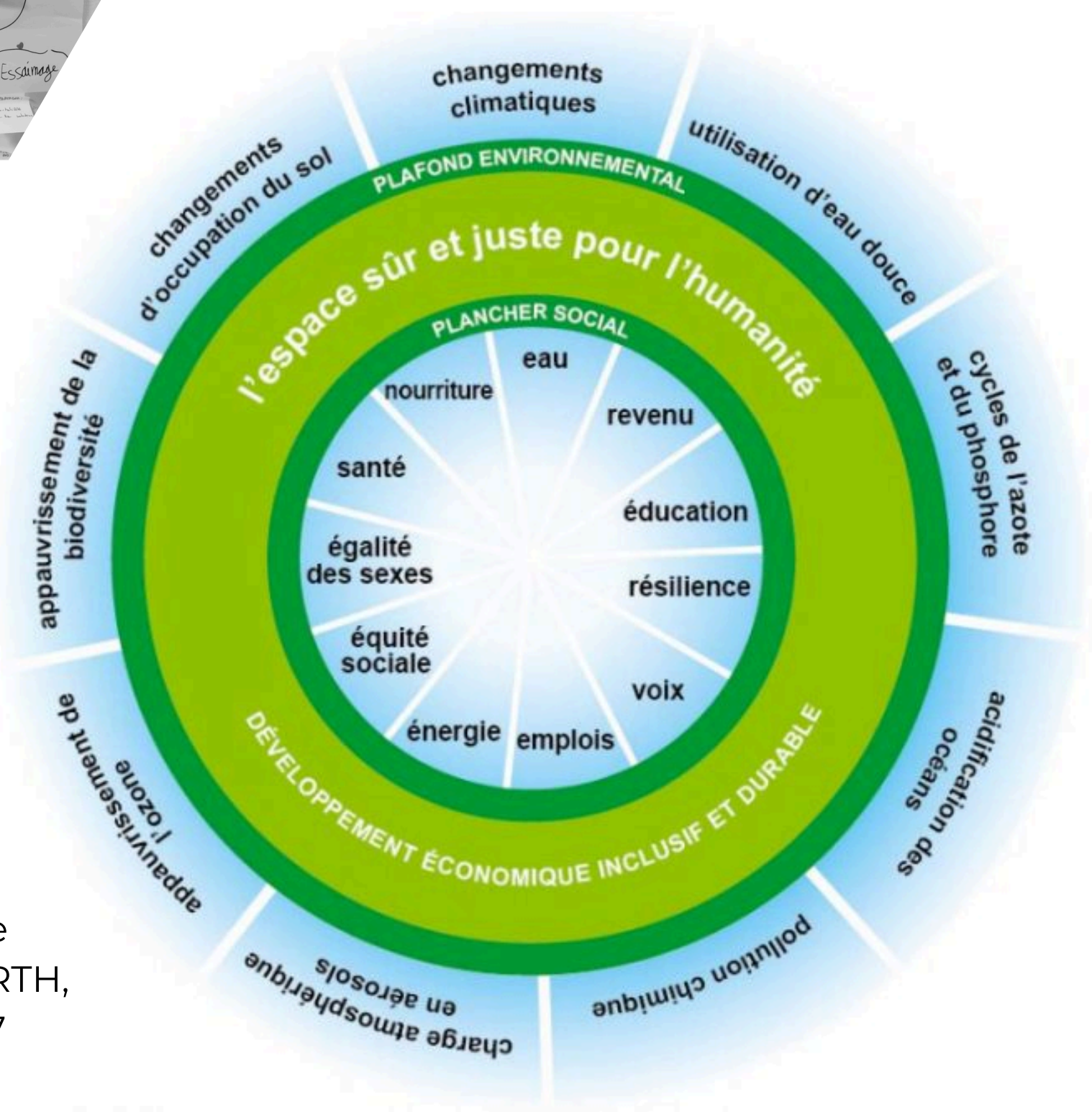
**PROMOUVOIR LES
THÉMATIQUES**



**POUR ENCOURAGER LE
PASSAGE À L'ACTION**



LA SOBRIÉTÉ EN QUELQUES MOTS



→ Réinterroger et repenser nos besoins en termes de consommations de matières premières et de productions de déchets

- Respecter les limites planétaires
- Tout en assurant notre bien-être

Multiples thématiques :

- matières primaires et secondaires (énergie, eau, foncier, biodiversité...)
- filières (production, mobilité, agriculture, numérique...)

→ **au niveau individuel mais aussi et surtout collectif !**

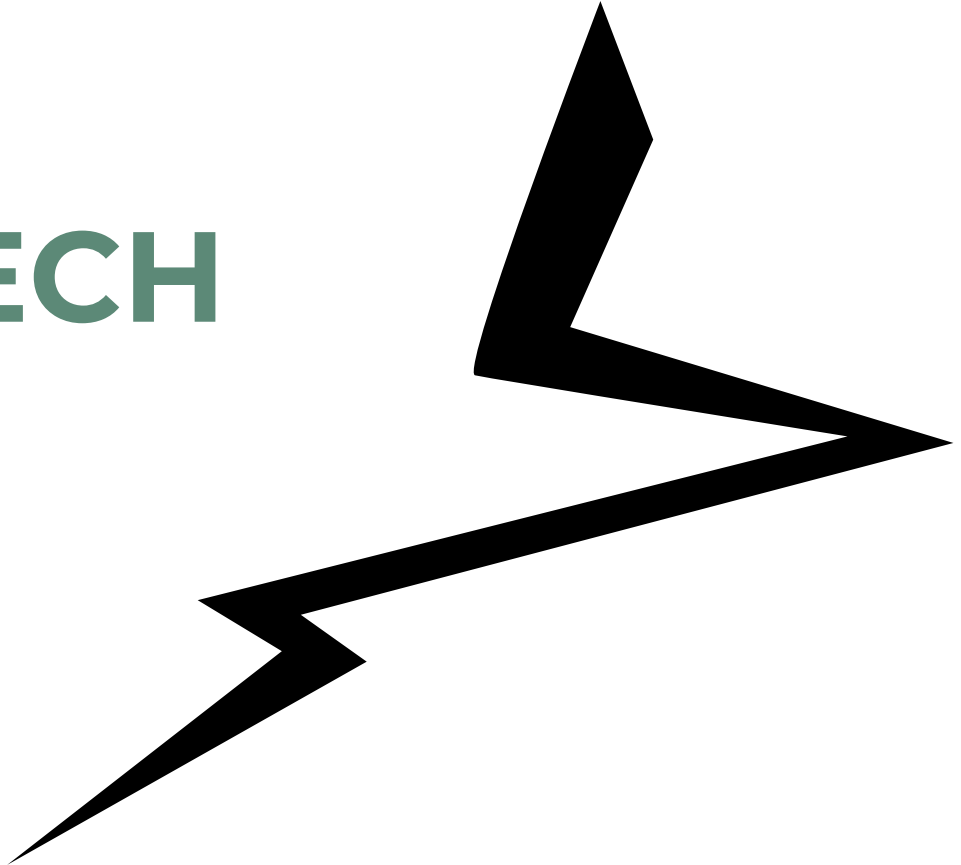
Kate RAWORTH, 2017



1 - PETITE INTRODUCTION AUX LOW-TECH



LOW-TECH



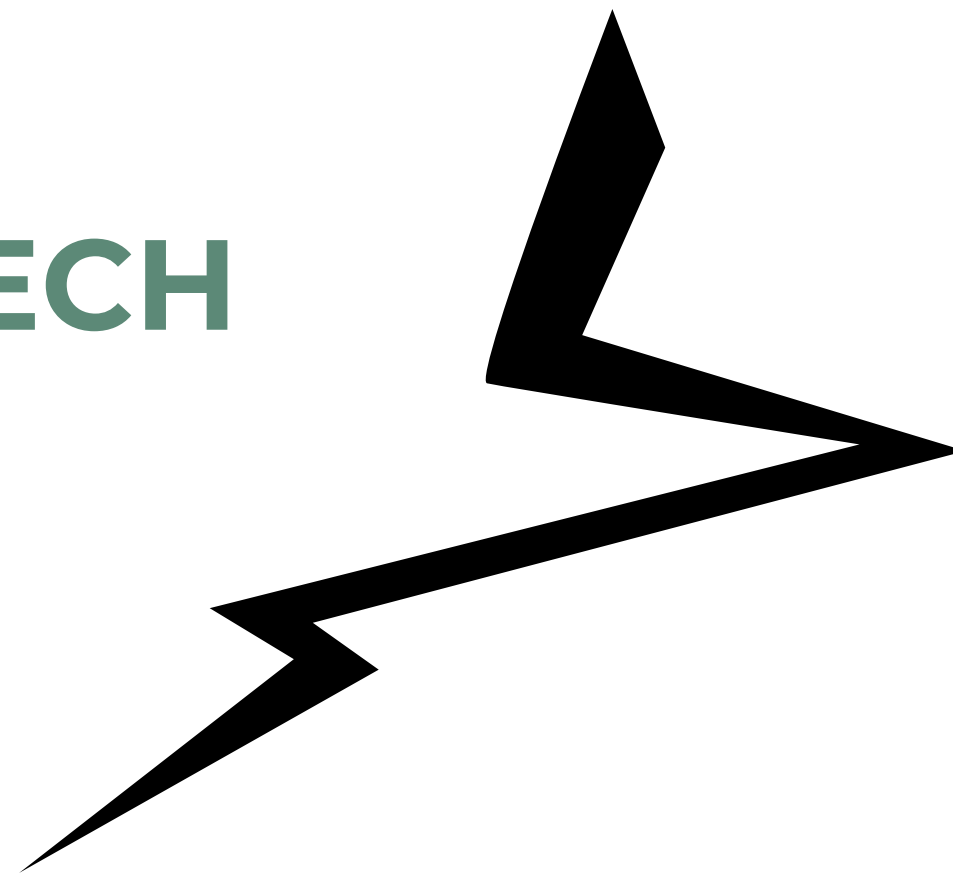
HIGH-TECH

- “basses technologies” → “technologies sobres”, “techno-discernement”, “sobriété technologique”





LOW-TECH



HIGH-TECH

- “basses technologies” → “technologies sobres”, “techno-discernement”, “sobriété technologique”

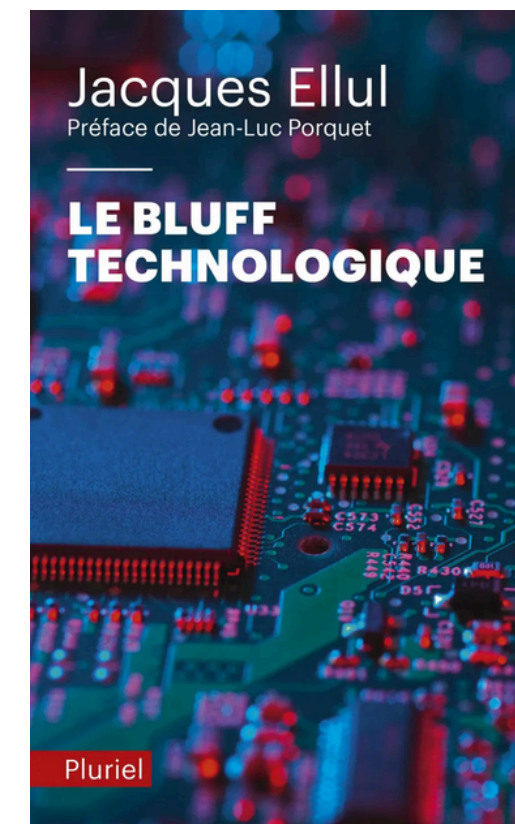
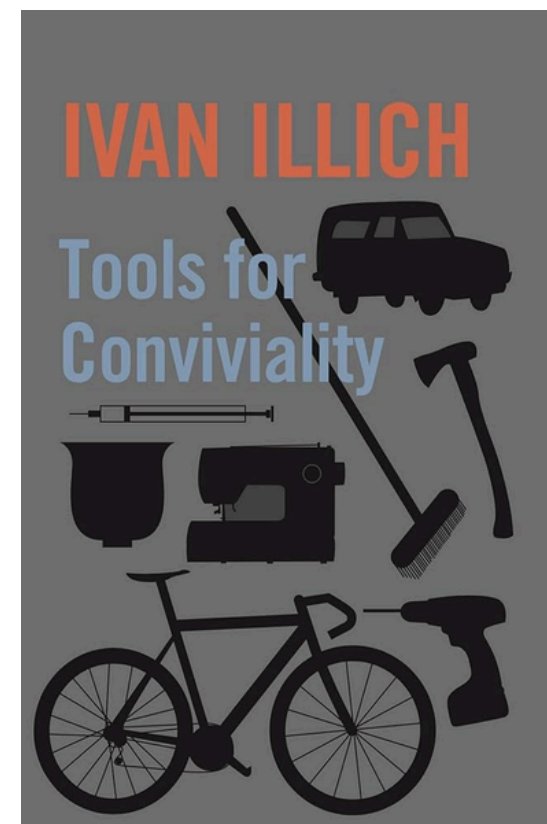
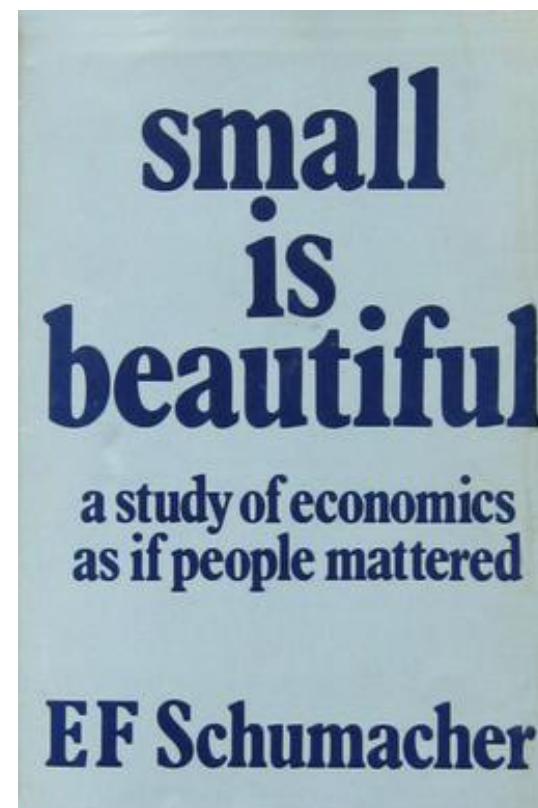
→ idée que nos problèmes ne vont pas se résoudre en entrant dans une “surenchère high-tech”

→ pas un refus de la technologie ni un “retour à la lampe à huile” mais une réflexion qui repart de nos **besoins**



LOW-TECH : DES RÉFLEXIONS PHILOSOPHIQUES QUI NE DATENT PAS D'HIER

- Ernst SCHUMACHER : “technologies appropriées”
- Ivan ILLICH : “outil convivial”
- Jacques ELULL : “mythe du progrès”





LOW-TECH : UN INTÉRÊT CROISSANT DEPUIS UNE DIZAINE D'ANNÉES



→ travaux de Philippe BIHOUIX





LOW-TECH : UN INTÉRÊT CROISSANT DEPUIS UNE DIZAINE D'ANNÉES

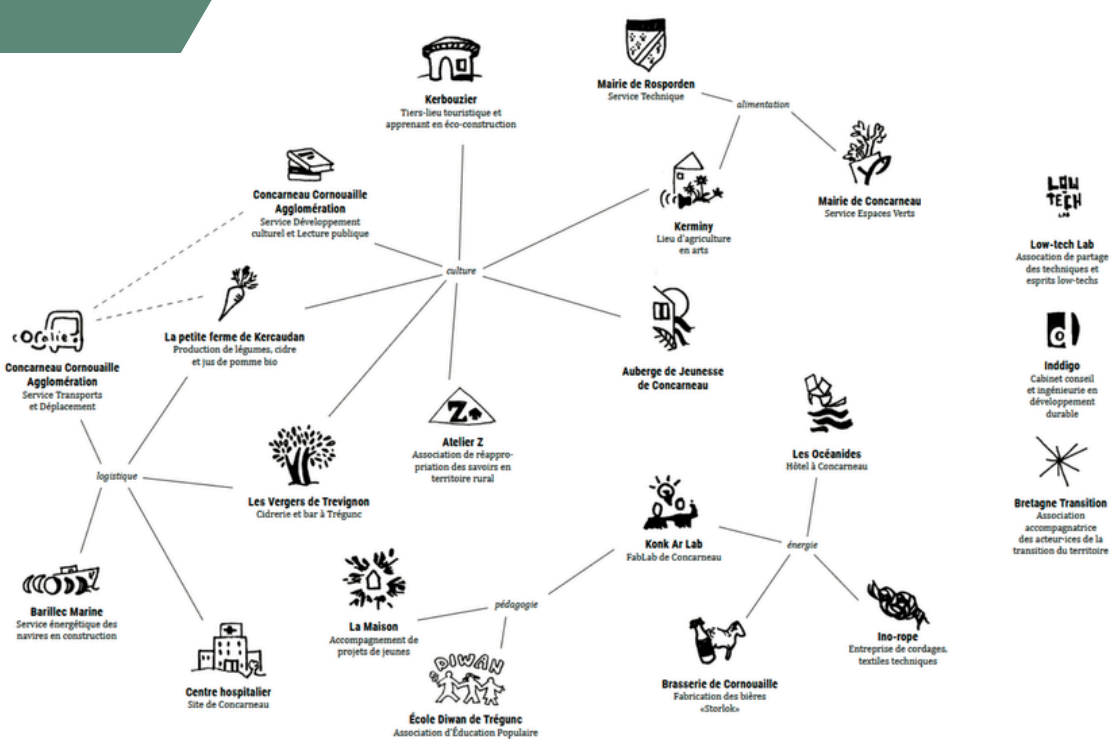
→ les expérimentations du **Low-tech Lab**

“Nomade des mers”

Concarneau



Boulogne-Billancourt

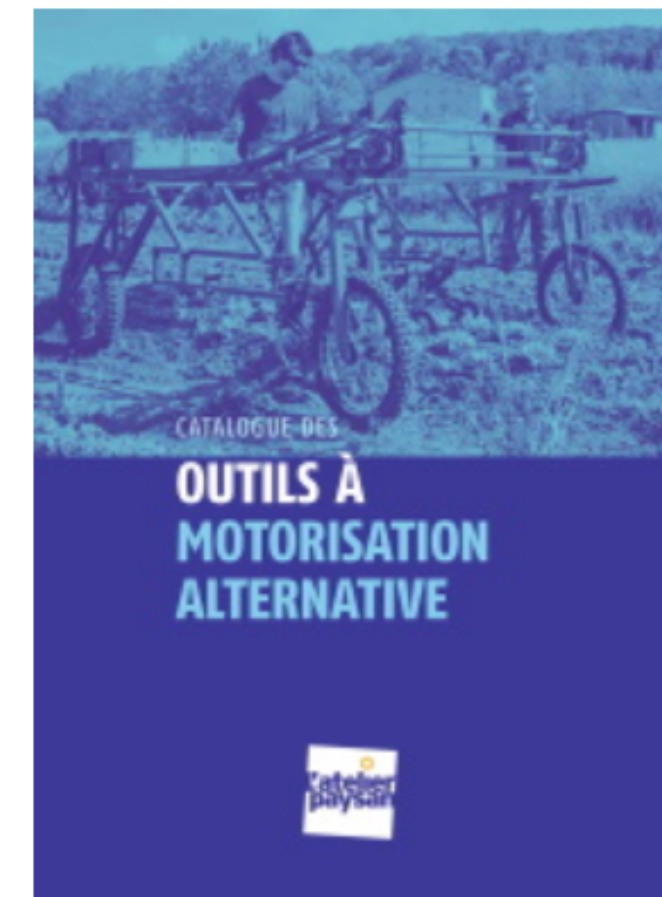


Corentin de Chatelperron et Caroline Pultz, dans leur « appartement du futur », à Boulogne-Billancourt (Hauts-de-Seine), le 16 juillet 2024. CORENTIN DE CHATELPERRON / BIOSPHERE EXPERIENCE



LOW-TECH : UN INTÉRÊT CROISSANT DEPUIS UNE DIZAINE D'ANNÉES

→ la démarche de l'Atelier Paysan






LOW-TECH : UN INTÉRÊT CROISSANT DEPUIS UNE DIZAINE D'ANNÉES


→ Etudes de l'ADEME

■ Phases et objectifs du projet

Volet 1 : Evaluation

- Acteur porteur : 
- Objectif : mesurer la performance des solutions low-tech par rapport à des solutions « conventionnelles » et ainsi démontrer leur plus-value environnementale.

Volet 2 : Caractérisation

- Acteur porteur : 
- Objectif : Proposer un référentiel d'auto-évaluation sous forme de tableur permettant de caractériser la dimension "low tech" de produits ou services, en prenant en compte la dimension située des démarches.

Volet 3 : Mise en œuvre

- Acteur porteur :  goodwill management
- Objectif : Formaliser les étapes et la marche à suivre pour appliquer une démarche low-tech en entreprise.



+ soutien financier à des projets low-tech via des AMI régionaux (Ile-de-France, Normandie, Bourgogne Franche-Comté...)





DES “CRITÈRES” LOW-TECH

Définition du Low-tech Lab :

UTILE

→ répond à des besoins essentiels

DURABLE

→ minimise les impacts tout au long de son cycle de vie

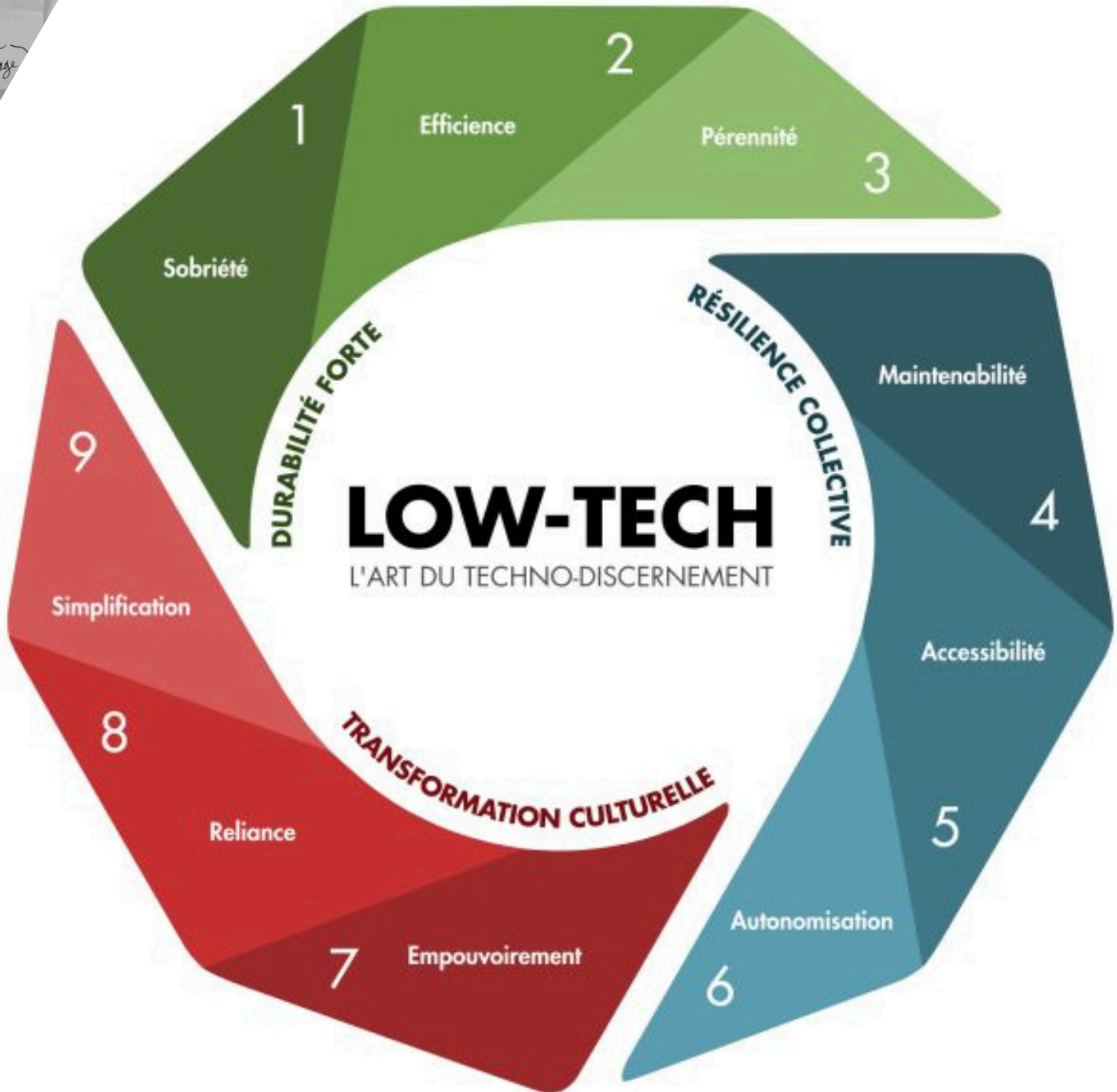
ACCESSIBLE

→ appropriable par le plus grand nombre

A noter : Beaucoup font des low-tech sans s'en revendiquer
“système D”, “DIY”, “mamaille”...



Définition d'Arthur Keller :



DURABILITÉ FORTE

1 Sobriété

Recentre sur l'essentiel et tend vers l'optimum technologique : plus basse intensité et plus grande simplicité technologiques permettant d'assurer les besoins avec un haut niveau de fiabilité

2 Efficience

Minimise la consommation d'énergie et de ressources, depuis l'extraction des matières premières jusqu'à la fin de vie en passant par la production, la distribution et l'utilisation

3 Pérennité

Présente une viabilité technique, fonctionnelle, écologique et humaine à court, moyen et long terme

RÉSILIENCE COLLECTIVE

4 Maintenabilité

Peut être entretenu et réparé par les utilisateurs eux-mêmes autant que possible, avec des pièces et matériaux standards

5 Accessibilité

Offre une simplicité d'utilisation maximum

6 Autonomisation

Est fabriqué à partir de ressources exploitées et transformées le plus localement possible

TRANSFORMATION CULTURELLE

7 Empouvoirement

Facilite l'appropriation par le plus grand nombre, confère du pouvoir aux citoyens et aux territoires

8 Reliance

Favorise le partage de savoirs et de savoir-faire, la coopération, la solidarité, la cohésion sociale et les liens entre collectivités

9 Simplification

Décomplexifie la société aux niveaux socio-économique et organisationnel à partir d'une réflexion sur les besoins et les vulnérabilités



Conception et réalisation : Arthur Keller et Émilien Bournigal

EN RÉSUMÉ

Les low-tech c'est :

- **des outils ou des techniques** sobres, durables, accessibles et répondant à un besoin
- **une démarche** dans laquelle la place de la technique est questionnée de manière collective

L'objectif est de construire un monde résilient respectant les limites planétaires tout en répondant à nos besoins de manière appropriée.

2 - LA DYNAMIQUE LOW-TECH EN RÉGION BFC

UNE MULTITUDE D'INITIATIVES LOCALES



© Maison-Grand



© ici l'onde / Cie Mélampo



© Petite Ferme de Chanon



© Microbrasserie Hélie



UNE DYNAMIQUE AU NIVEAU RÉGIONAL



Le programme Transition Action animé par FNE BFC



◆ Appel à projets de la feuille de route régionale de l'économie circulaire

- Identification des initiatives, rencontres sur les territoires
- Acculturation des acteurs locaux aux thématiques du programme (sobriété, low-tech et communs)

- Identification de 3 nouveaux axes pour poursuivre le travail
- Focus sur la sobriété et les low-tech



En partenariat avec :



AXES DE TRAVAIL 2024-2026 :

1- Animer les réseaux régionaux
sobriété et low-tech

2- Sensibiliser et former les acteurs

3- Expérimenter et innover



- Mettre en valeur des solutions
- Inspirer pour passer à l'action

AXES DE TRAVAIL 2024-2026 :

1- Animer les réseaux régionaux
sobriété et low-tech

2- Sensibiliser et former les acteurs

3- Expérimenter et innover

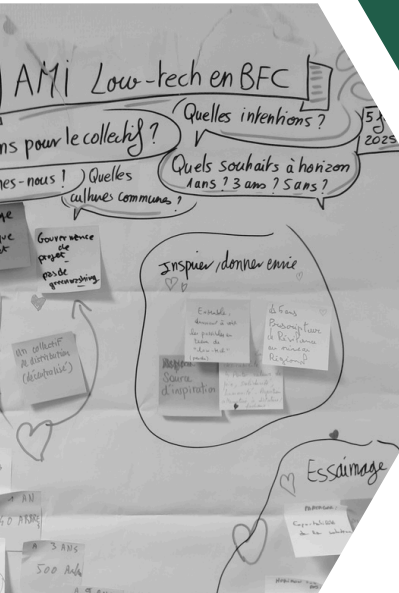
- Mettre en valeur des solutions
→ Inspirer pour passer à l'action



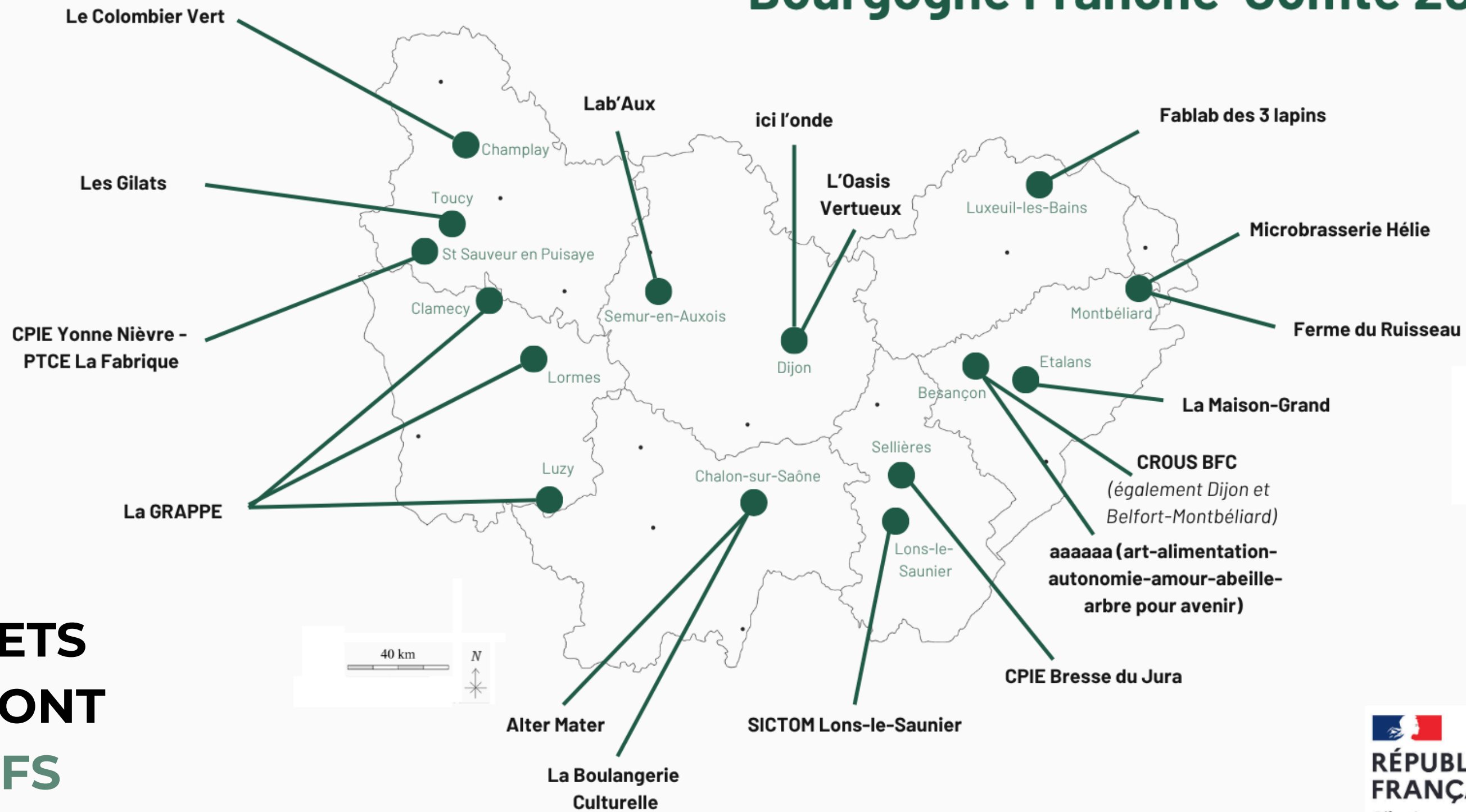
L'AMI LOW-TECH DE L'ADEME :

- **2024** : candidatures et sélection des lauréats
- **2025-2026** : mise en œuvre des projets, mise en réseau des lauréats, valorisation grand public





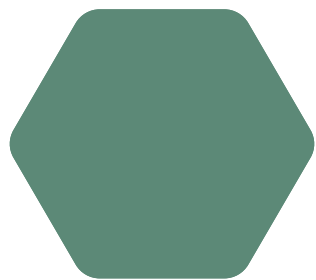
Cartographie des lauréats de l'AMI low-tech Bourgogne Franche-Comté 2024



REGION
BOURGOGNE
FRANCHE
COMTE

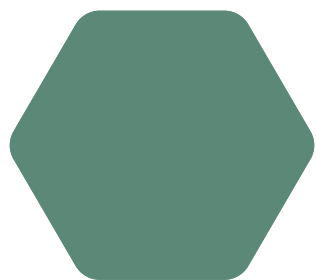


UNE GRANDE DIVERSITÉ DE PROJETS



Profil des lauréats :

- 8 associations
- 7 entreprises / auto-entrepreneurs
- 2 collectivités



Thématiques/secteurs des projets : alimentation, sensibilisation et animation locale, culture, ameublement, eau, mobilité, textile...



SOUTIEN INSTITUTIONNEL

Accompagnement financier :

- aide à l'achat de matériel/matériaux
- aide à la conception, à la recherche de solutions low-tech
- aide aux actions de sensibilisation/animation



(+ partenaires)

Accompagnement technique :

- valorisation des projets (fiches, vidéos, campagne sur réseaux sociaux)
- mise en réseau des porteurs de projet





empowerment

convivialité



inclusivité

circuit court



emploi local



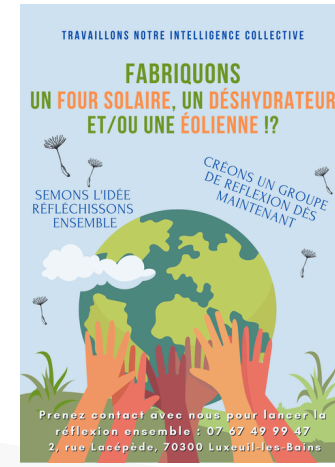
sobriété énergétique



réemploi



BOURGOGNE



solaire thermique



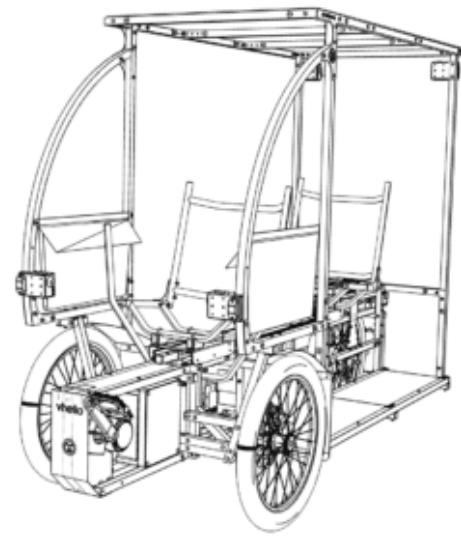
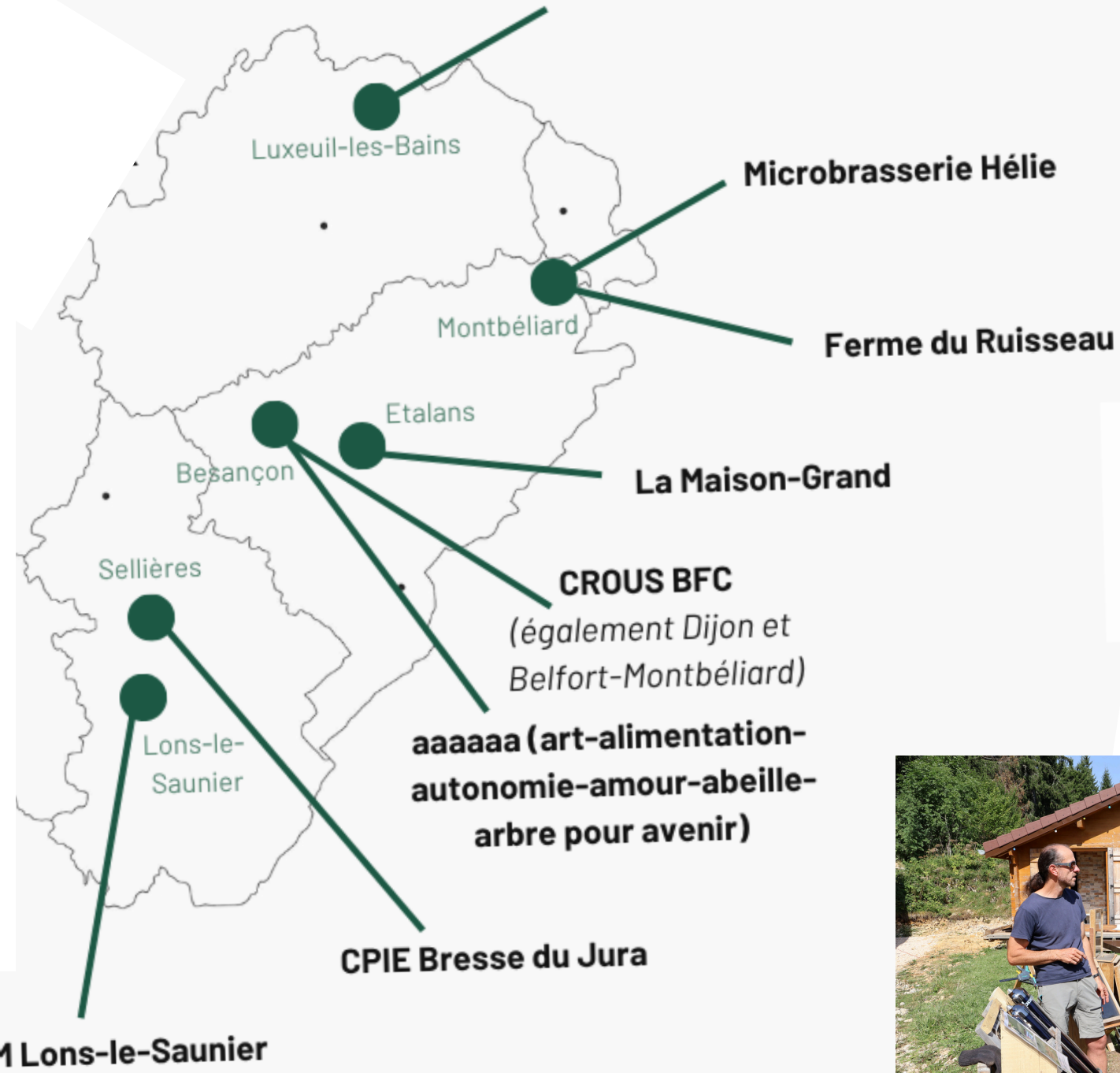
FRANCHE-COMTÉ

besoins locaux

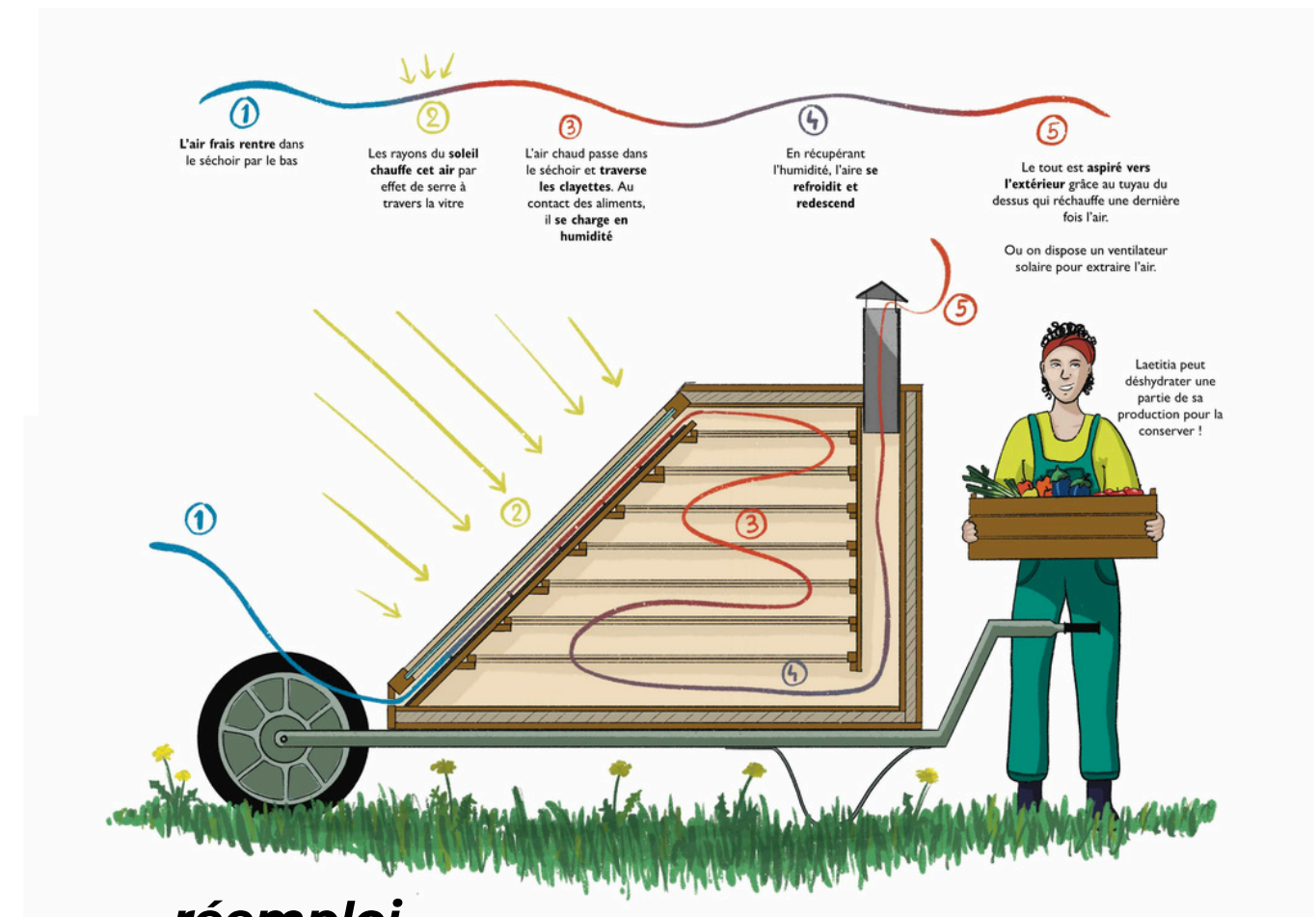
Fablab des 3 lapins



gaspillage alimentaire



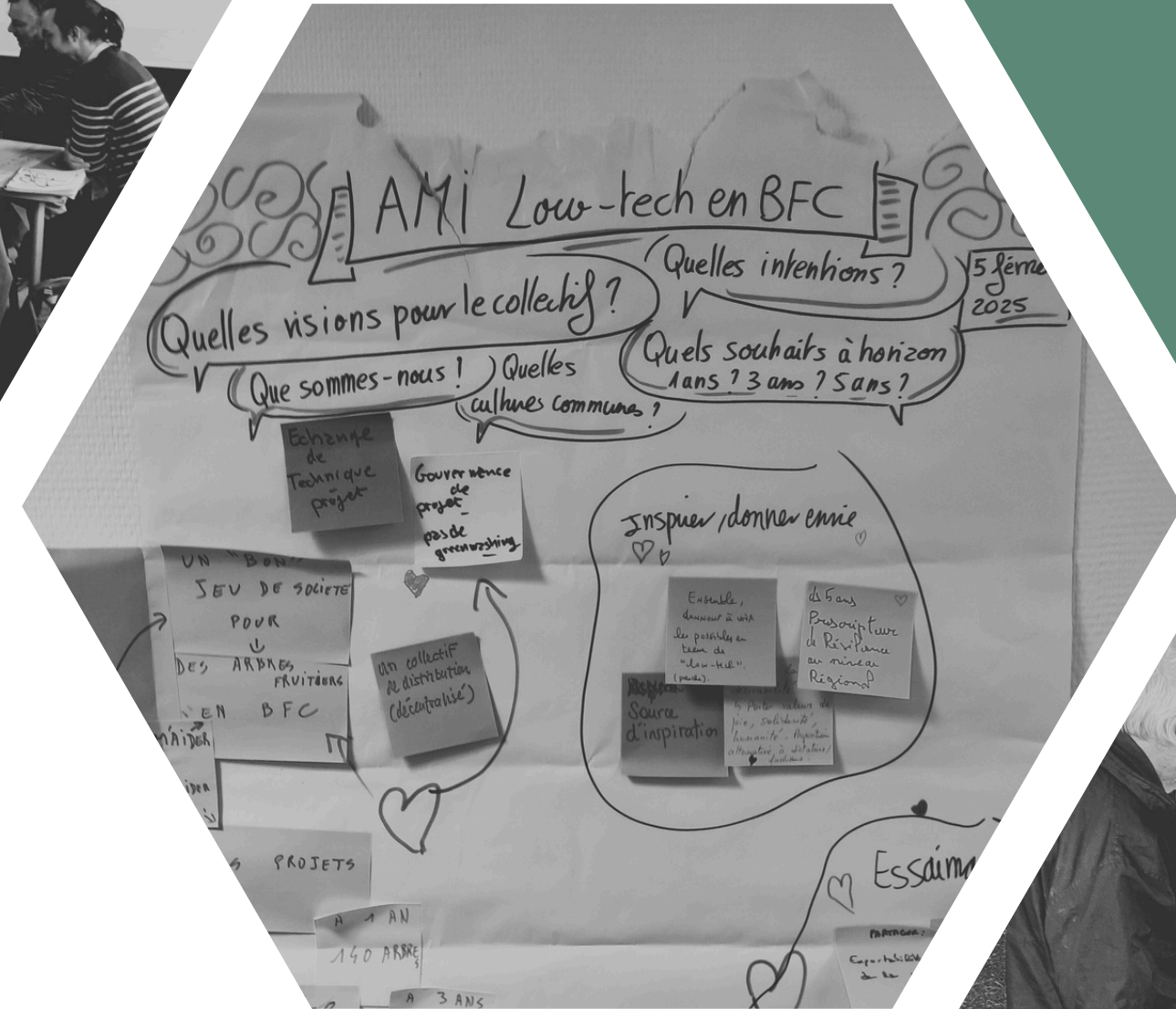
mobilité rurale



réemploi



réseau



DES QUESTIONS SUR LES LOW-TECH EN BFC ?

Mathilde MORCHAIN

Chargée du programme Transition Action à FNE BFC

transition.action@fne-bfc.fr

